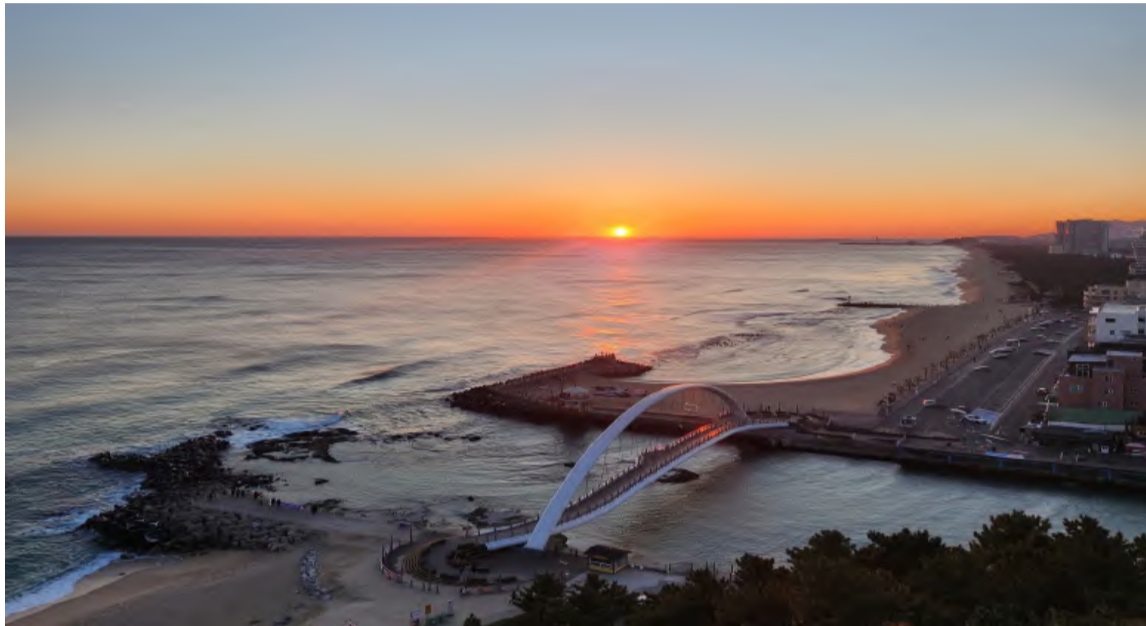


"서울시, 중대결단하나"...강남·송파, '두근두근'

오세훈 서울시장의 '토지거래허가구역 해제'를 조만간 발표하기로 해 강남구 대치동, 청담동, 삼성동과 송파구 잠실동 집값의 향방에 관심이 쏠린다. '국제교류복합지구 및 인근 지역'으로 광범위하게 묶여 그동안 '갭투자'(전세 낀 투자)가 불가능하던 곳이다. 재건축 단지가 아니거나 개발 지역에서 거리가 먼 행정동부터 풀릴 가능성이 거론된다. 업계에선 투자 수요가 유입돼 해제 지역 집값이 일시적으로 오를 것이라 전망이 제기된다. 오 시장은 지난 14일 '규제 풀어 민생 살리기 대토론회'에서 "특단의 조치로 행하던 토지거래허가구역 해제 방안을 적극적으로 검토하고 있다"며 "곧 발표하겠다"고 밝혔다.

서울 전역 토지거래허가구역이 대상이다. 업계에서는 다음달 토지거래허가구역 해제 기준과 해제 범위 등이 나올 것으로 예상된다. 서울 내 토지거래허가구역은 전체 면적의 10.78%인 64.53㎢에 달한다. 강남구와 송파구 국제교류복합지구 인근 지역과 주요 재건축 단지(압구정·여의도·목동·성수) 등 18.98㎢가 지정돼 있다. 신속통합기획·공공재개발·모아타운 사업지(18.14㎢)도 토지거래허가구역이다. 업계에서 주로 언급되는 해제 대상지는 국제교류복합지구 및 인근 지역이다. 잠실마이크로복합단지과 현대자동차 글로벌비즈니스센터(GBC), 영등대로 지하공간 복합개발에 따라 개발 혜택을 볼 것이라 이유로 너무 광범위하게 묶였다는 지적이 나온다.



2025년 새해, 해돋이가 한 해를 새롭게 시작 할 수 있도록 강렬한 빛을 발하고 있습니다. 아무쪼록 건설부동산 업계도 승승장구하기를 기원해 봅니다.

토지거래허가 해제 눈앞'갭투자' 길 열리나 강남·송파구 일대, 규제 해제 '초읽기'

강남·서초 자연녹지지역(26.62㎢)을 제외하면 면적이 가장 넓다. 완공 예정 시점도 2030년 전후여서 그때까지 유지하는 건 지나친 재산권 침해라는 지적도 많다. 이곳은 토지거래허가구역 지정에 따른 집값 안정화 효과가 사라졌다는 분석도 나왔다. 해제 기준안 마련 용역을 맡은 이창무 한양대 도시공학과 교수는 관련 토론회 자료에서 "시행 이후 2년간 -9.5% 집값 안정화 효과가 있었지만 4년 후부터 그 효과가 미미해졌다"고 밝혔다. 전세가는 다

른 지역에 비해 1~2% 추가 상승한 것으로 나타났다. GBC에서 멀리 떨어진 대치1동과 잠실3동, 재건축 단지가 없는 잠실2동 등의 해제가 유력하다는 관측이 나온다. '행정동' 단위로 해제하는 방안이 검토되는 것으로 전해져서다. 대치동엔 래미안대치팰리스와 개포 우성·선경아파트가 있다. 잠실3동은 잠실주공5단지과 트리움,레이크팰리스 등이다. 강남구 압구정과 양천구 목동, 영등포구 여의도, 성동구 성수전락정비구역 등은 유지될 가능성이 크다는

분석이 많다. 대부분 단지가 신속통합기획으로 추진 중이고, 아직 사업 초기여서 지분 쪼개기 등 투기를 우려하는 목소리가 높기 때문이다. 다만 신속통합기획으로 추진 중인 구역도 사업시행계획인가 또는 관리처분인가 때 푸는 방안이 검토되는 것으로 전해졌다. 박수건 건국대 부동산학과 교수는 "집주인은 재산권을 침해받고, 세입자는 임지 대비 저렴하게 살 수 있는 재건축 단계에서 밀려나는 효과가 있어 부작용이 컸다"며 "영등대로 지하공간 복합개발이나 GBC가 단기간에 끝나는 사업도 아니고 완공될 때까지 지정해 둘 순 없는 노릇"이라고 지적했다.

'국평'도 도시형 생활주택 공급 가능... 주택법 개정안 21일 시행



앞으로 도시형 생활주택의 건축면적 제한이 기존 전용면적 60㎡ 이하에서 국민주택규모인 전용 85㎡ 이하까지 완화된다.

기존 '소형주택'의 명칭도 '아파트형 주택'으로 바꾼다. 국토교통부는 이 같은 내용을 담은 도시형 생활주택의 건축 면적 제한을 완화하는 주택법 시행령 등 개정안이 오는 21일부터 시행된다고 20일 밝혔다. 개정안은 국민 주거안정을 위한 주택공급 확대방안의 후속조치로 수요가 많은 중·소형 평형(전용면적 85㎡ 이하)의 도시형 생활주택 공급을 확대하기 위해 마련했으며, 오는 21일 이후 사업계획승인 또는 건축허가(변경승인·허가 포함)를 신청하는 경우부터 적용한다. 우선 주택법 시행령은 지금까지는 전용면적 60㎡ 이하 세대로 구성된 도시형 생활주택(소형 주택)만 5층 이상으로 건설할 수 있도록 규제했으나, 개정안은 소형 주택의 건축 면적 제한 규정을 삭제했다. 이에 따라 3~4인 가구를 위한 전용면적 85㎡ 이하 세대로 구성된 5층 이상 아파트 형태의 도시형 생활주택 건설이 가능해진다. 아울러, 도시형 생활주택의 유형별 특징을 보다 명확히 나타낼 수 있도록 기존 '소형 주택'의 명칭을 '아파트형 주택'으로 새롭게 분류한다.



"대한민국 대형 카페" 대형 카페가 부동산 상승 및 중여 등의 이유로 뉴스에 오르내렸다. 좋은 방향으로 마무리 되었으면 한다. 대형 카페로 삶의 질이 높아진다는 중논이다.

꿈과 열정이 있는 인재를 모십니다

상업용 부동산 에이전트 모집

- 모집: 상업용 부동산 경력 에이전트
- 채용절차: 서류전형 - 채용심명회 및 면접 - 최종합격
- 채용기간: 수시모집
- 접수방법: 이력서, 자기소개서 방문 또는 이메일 (choibright114@naver.com) 접수



"태국의 대표적인 관광지" 태국을 다녀오던 제주항공이 안타까운 사고가 있었다. 유가족에게 깊은 위로를 보내며... 빠른 일상으로 복귀를 기원한다.

서울도...!하락 국면

서울 아파트값이 정부 통계상으로 보합세를 유지하고 있으나 세부적으로 미세하나마 하락 전환한 것으로 나타났다. 지난 19일 업계에 따르면 한국부동산원이 최근 발표한 '1월 둘째주(13일 기준) 전국 주간 아파트가격 동향'에서 서울 아파트 가격이 보합(0.00%)을 기록하며 3주 연속 제자리걸음을 했다. 그러나 이 수치를 세부적으로 들여다보면 서울 아파트값은 전주 대비 0.0043%

하락하며 작년 3월 넷째주(3월 25일 기준) 상승 전환한 이후 9개월여만에 '마이너스'를 기록했다. 박원갑 KB국민은행 수석부동산전문위원은 "서울 아파트의 월간 거래량이 작년 7월 9천200여건을 찍은 뒤 이후 3천건대로 떨어졌다. 거래량 급감에 비해서는 조정폭이 크지 않은 편"이라며 "예전 같으면 이보다 강한 조정이 나타날 텐데 향후 입주 물량이 적고, 정치적 불확실성으로 인한 영향이 제한적이라는 것을 알기 때문에 약한 조정을 보이는 것 같다"고 말했다.

부동산 매도/매수 찾습니다

코미빙딩 상가 토지 전원주택

매도·매수 문의
02-772-9119

새해 이슈, 양극화 등

올해 새해 부동산 시장을 설명하는 키워드로 전문가들은 '양극화' '신도시' '월세시대' 등을 꼽고 있다. 탄핵 정국으로 인한 정치적 혼란에 부동산 정책 불확실성이 커지고 있다는 목소리가 나온다. 서울 강남 3구(강남·서초·송파구) 등 인기 주거지 부동산은 강세를 이어갈 것으로 예상된다. 반면 지방에서는 미분양 물량 해소에 벽찰 것이라 전망이다. 올해 부동산 시

장을 관통하는 또 하나의 키워드는 신도시다. 내 집 마련을 원하는 수요자는 수도권 3기 신도시 주택 공급에 관심이 크다. 올해 고양 창릉, 하남 교산, 부천 대장, 남양주 왕숙 등 주요 3기 신도시에서 8000가구 규모의 본청약이 순차적으로 이뤄질 예정이다. 전셋값 상승 등으로 '전세의 월세화' 현상도 이어질 전망이다. "월세가 갈수록 강세를 보일 것"이라고 내다봤다. 빌라 등 비아파트 시장에서 전세의 월세화가 빨라질 수 있다는 진단이다.

시흥시 토지



대지위치	경기 시흥시 군자동
대지면적	2710㎡
연 면 적	-
건물규모	-
지역/지구	준주거지역
특이사항	<ul style="list-style-type: none"> 택지개발지구내(LH) 서해선 능곡역(600m), 신안산선 능곡역(26.12월 예정) 350m 노유자시설(실버타운), 오피스, 방송통신시설 가능
매 각 가	135억원
담당자 연락처	02-512-9419

동작구 주상복합 구분상가 (일반음식점)



대지위치	서울시 동작구 신대방동
대지면적	4,847㎡
연 면 적	76,574.42㎡
건물규모	B4/49F
지역/지구	일반상업지역
특이사항	<ul style="list-style-type: none"> 신림경전철 보라매병원역 100m/노보 2분 보라매병원역 주상복합 1층 상가 전용 95평, 연면적 205평 - 3개호실 보증금 1億, 월임대료 900만원
매 각 가	30억원
담당자 연락처	02-512-9419

강화 석모도 팬션



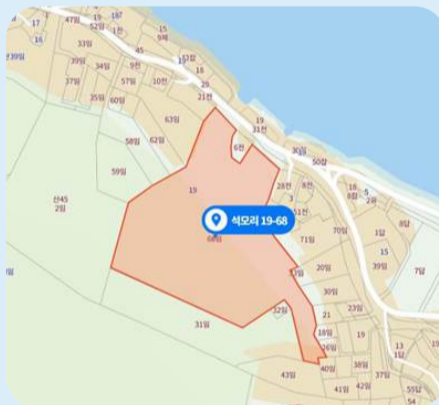
대지위치	인천 강화군 삼산면
공급면적	1328㎡
전용면적	552.21㎡
건물규모	지상2층 7동
지역/지구	계획관리지역
특이사항	<ul style="list-style-type: none"> 탁트인 전망(일출/낙조 명소) 다양한 객실(4~15인실) 주변 유명관광지 다수 다양한 편의시설(개별바베큐, 노래방, 수영장 등)
매 각 가	20억원
담당자 연락처	02-512-9419

강릉 대지 넓은 전원주택



대지위치	강원도 강릉시 사천면 덕실리
대지면적	2,129㎡
연 면 적	122.03㎡
건물규모	1F
지역/지구	계획관리지역
특이사항	<ul style="list-style-type: none"> ktx 강릉역 및 강릉시 전역 20분 이내 강릉 아산병원, 과학산업단지 5분 이내 동해고속도로(북강릉ic) 10분 이내 644평의 넓은 대지- 추후 분할매각 가능
매 각 가	7억
담당자 연락처	02-512-9419

휴양시설용 중대형 토지



대지위치	인천 강화군 삼산면 석모리
대지면적	41,282㎡
연 면 적	-
건물규모	-
지역/지구	보전관리/농림지역
특이사항	<ul style="list-style-type: none"> 서울발 차량 90분 석모대교 인근 해안도로 인접 바다부 보전관리(도로접) 약 6,500평 분할매매 가능 하단 보전관리 35만원/평, 상단 농림지역 10만원/평
매 각 가	30억원
담당자 연락처	02-512-9419

수도권 신도심 인접 대규모 토지



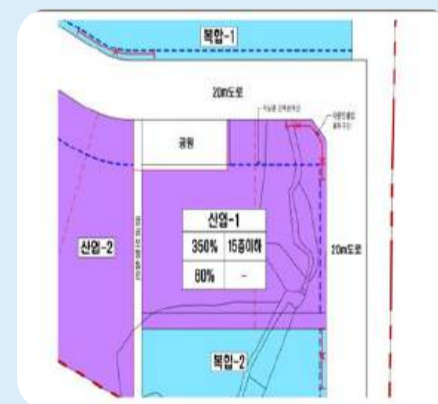
대지위치	경기 수원시 권선구 탑동
대지면적	69,578㎡
연 면 적	-
건물규모	-
지역/지구	생산녹지지역
특이사항	<ul style="list-style-type: none"> 수도권 도심지역 희소성있는 대형토지 서부(수원시 서부중단/6차로), 권선로(수원역~호매실) 연결 수원역, 호매실, 봉단 중간지역, 개발업력 총만
매 각 가	680억원
담당자 연락처	02-512-9419

저렴한 공장용지



대지위치	충북 음성군 생곡면
대지면적	16,451.82㎡
연 면 적	-
건물규모	-
지역/지구	계획관리지역
특이사항	<ul style="list-style-type: none"> 중부내륙/평택제천/중부exp 접근성 우수 음성북부위치 수도권 근접지역 화학업종 공장지/물류부지전환 용이 건폐율 60%/ 용적율 150%/ 4층 가능
매 각 가	22억원
담당자 연락처	02-512-9419

용인 기흥구 산단內 토지



대지위치	경기 용인시 기흥구
대지면적	5684㎡
연 면 적	-
건물규모	-
지역/지구	일반공업지역
특이사항	<ul style="list-style-type: none"> 경부 EXP 수원C 1km / 수원과 용인을 이루는 입지 건폐율 80% / 용적율 350% / 15층 이하
매 각 가	138억원
담당자 연락처	02-512-9419

용인지역 지산내 구분상가(문화집회시설)



대지위치	경기 용인시 기흥구
대지면적	23458.60㎡
연 면 적	193,362.88㎡
건물규모	B5/24F
지역/지구	준주거지역
특이사항	<ul style="list-style-type: none"> 연면적 6만여평 대규모 복합단지내 (지산 31천평, 아파트 230세대, 오피스텔 920실) 매각물건, 전용 517평 사실상 2층(공부상 지하1층)
매 각 가	76억
담당자 연락처	02-512-9419

강동구 핵심입지 빌딩



대지위치	서울 강동구 둔촌동
대지면적	748.1㎡
연 면 적	3,282.17㎡
건물규모	B2/9F
지역/지구	제3종일반주거지역
특이사항	<ul style="list-style-type: none"> 길동사거리 - 하남방향 300m 둔촌주공 재건축단지 900m 엘리베이터 27기(병상용1 포함) 2025. 2월 준공예정
매 각 가	270억
담당자 연락처	02-512-9419

연수역 역세권 상업지구상가 9,10층 구분상가 매매



대지위치	인천광역시 연수구 연수동
대지면적	3037.30㎡
연 면 적	3987.57㎡
건물규모	B3/11F
지역/지구	중심상업지역
특이사항	· 공매를 통해서 취득후 모든 제반사항들 해결 완료 · 예전 나이트클럽으로 현재 철거이후 공실인 상태 · 엘리베이터 3대/지하주차장 208대 이용 가능
매 각 가	70억원
담당자 연락처	02-543-8808

화성시 공장 2동 매매



대지위치	경기도 화성시 팔탄면
대지면적	1,299㎡
연 면 적	323.96㎡
건물규모	1F
지역/지구	계획관리지역
특이사항	· 평당 260만원 공장창고 · 매매시 가동 or 나동 선택이 가능 · 계획관리지역, 공공하수 직관 연결 가능
매 각 가	10.2억원
담당자 연락처	02-543-8808

화성시 정남면 7필지 토지매매



대지위치	경기도 화성시 정남면 백리
대지면적	10,779㎡
연 면 적	-
건물규모	-
지역/지구	자연녹지지역
특이사항	· 화성시 정남면 백리 7필지 · 평당 160만원 공장,창고,사무실, 주택 등 다용도 사용 가능 · 진출입로 10m 도로 / 외부 진입로 15m · 공공하수 직관 연결 가능
매 각 가	52.16억원
담당자 연락처	02-543-8808

안양 최적의 발달상권 도로변에 위치한 꼬마빌딩 매매



대지위치	경기도 안양시 동안구 관양동
대지면적	148㎡
연 면 적	379.73㎡
건물규모	B2/4F
지역/지구	2종일반주거지역
특이사항	· 시통팔달 최적의 발달상권에 형성된 주택상가 · 도로 (폭 12m이상), 제2종일반주거지역 · 임대정보 보증금 1.04억 / 월 284만
매 각 가	15억원
담당자 연락처	02-543-8808

수원시 권선구 최적의 발달상권 사무실 매매



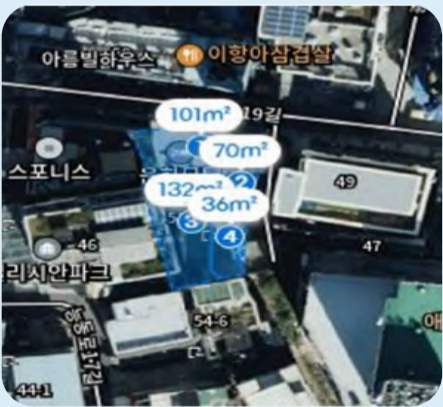
대지위치	경기도 수원시 권선구 호매실동
대지면적	8,482㎡
연 면 적	316.03㎡
건물규모	B2/6F
지역/지구	근린상업지역
특이사항	· 시통팔달 쾌속 광역 교통망, 전 층 드 라이브인 시스템 적용 · 럭셔리 인테리어된 복층사무실로 공간 활용 GOOD! · 임대시 보증금 1억 / 월 임대료 700만
매 각 가	16억원
담당자 연락처	02-543-8808

잠실 대로변 코너 신축급 빌딩 매매



대지위치	서울특별시 송파구 삼전동
대지면적	389㎡
연 면 적	1,568.03㎡
건물규모	B2/6F
지역/지구	3종일반주거지역
특이사항	· 석촌고분역/잠실역 더블역세권 코너빌딩 · 레이크펠리스, 석촌호수 근처 위치 · 상부층 및 옥상 호수뷰 · 사옥, 임대수익, 시세차익투자 모두 가능
매 각 가	200억원
담당자 연락처	02-543-8808

광진구 모텔 외 3필지(준주거) 통매매



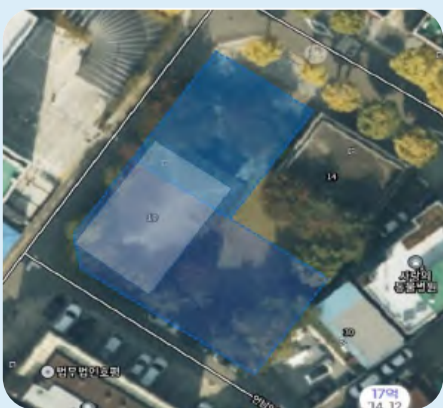
대지위치	서울특별시 광진구 화양동
대지면적	339㎡
연 면 적	284.94㎡
건물규모	3F
지역/지구	준주거지역
특이사항	· 총4필지- 재건축부지-준주거지역 · 인근에 세종대와 건국대 등 젊은 층 수요 · 7호선 어린이대공원역으로부터 도보로 4분거리
매 각 가	87.5억원
담당자 연락처	02-543-8808

도곡동 사거리 대로변 리모델링 사옥형 빌딩



대지위치	서울특별시 강남구 역삼동
대지면적	321.88㎡
연 면 적	1,360.59㎡
건물규모	B1/7F
지역/지구	3종일반주거지역
특이사항	· 뱅뱅사거리 근처 대로변 코너 오피스상가 · 임차수요 풍부한 지역, 공실리스크 적음 · 깔끔하게 관리 잘된 건물 내, 외관 /2,3,4층공실
매 각 가	220억원
담당자 연락처	02-543-8808

양재시민의숲 역세권 건물부지 매매



대지위치	서울특별시 서초구 양재동
대지면적	807.4㎡
연 면 적	164.67㎡
건물규모	1F
지역/지구	2종일반주거지역
특이사항	· 강남대로에서 400m-향후 자가상승 기대 · 3면이 "ㄷ"자 도로 (15m, 6m, 6m) · 현재 주인 단독주택 거주 명도가능(3개월)
매 각 가	282억
담당자 연락처	02-543-8808

석촌고분역(9호선) 부근 신축부지 매매



대지위치	서울특별시 송파구 삼전동
대지면적	372.80㎡
연 면 적	331.80㎡
건물규모	1F
지역/지구	제2종일반주거지역
특이사항	· 인근 석촌호수, 롯데월드, 롯데, 송리단길 등 상권 활성화 · 신축시 역세권으로서 점성성 용이 · 여러 유동인구로 인한 임차 수요 기대
매 각 가	70억
담당자 연락처	02-543-8808

공장 사용하면서 임대료도 수입도 생기는공장



대지위치	경기도 파주시 파주읍
대지면적	4,567.00㎡
연 면 적	1,745.60㎡
건물규모	1F
지역/지구	계획관리지역, 성장관리계획구역
특이사항	<ul style="list-style-type: none"> · 대지 1,400평 / 연면적 528평 / 공장 6개동 · 준공일 : 1994년 2동(120평), 2006년 2동(114평), 2021년 2동(294평) · 총 6동중 4동 임대 (보 7천만원 / 월 920만원) + 2동은 건물주 사용중
매 각 가	41억원
담당자 연락처	02-515-3373

남양주 다산신도시 대로변 준주거 개발부지



대지위치	경기도 남양주시 다산동
대지면적	1,534㎡
연 면 적	1,563.64㎡
건물규모	-
지역/지구	준주거지역
특이사항	<ul style="list-style-type: none"> · 도농역 2번출구 250m / 대로변 횡단보도 앞 / 3거리 코너 · 남양주시청제2청사, 남양주남부경찰서, 교육지원청 관공서 밀집 · 명도 매도자 책임 (현재 90% 완료)
매 각 가	200억원
담당자 연락처	02-515-3373

성신여대입구역 대로변 꼬마빌딩 대지 약 27평 연면적 97평



대지위치	서울시 성북구 동선동
전용면적	105.40㎡
계약면적	321.82㎡
건물규모	B1/4F
지역/지구	일반상업지역
특이사항	<ul style="list-style-type: none"> · 성신여대입구역 7번출구 도보 3분거리 · 대지 39평 / 연면적 106평 · 건물전체 대수선(리모델링) 완료 / 신축급 건물 · 추천 : 사옥용 빌딩
매 각 가	25억원(X) -> 23억원
담당자 연락처	02-515-3373

서초동 대지 90평 신축용 부지



대지위치	서울시 서초구 서초동
대지면적	297.50㎡
연 면 적	522.64㎡
건물규모	B1/3F
지역/지구	제3종 일반주거지역
특이사항	<ul style="list-style-type: none"> · 대지 90평/연면적 158평/지1층, 지상3층 · 공시지가 : 2023년 37.93억원 · 2024년 39.21억원 (평당 4,357만원) · 현재 공실상태
매 각 가	100억원
담당자 연락처	02-515-3373

용평 오래산(진고개)과 강릉사이 연곡천편 초대형부지



대지위치	강원도 강릉시 연곡면 삼산리
대지면적	36,145㎡
연 면 적	-
건물규모	토지
지역/지구	-
특이사항	<ul style="list-style-type: none"> · 현재 별장 및 관상수 농장으로 사용중 (총 21필지) / 11,000평 · 대부분 평지로 구성된 토지이며 연곡천이 내려다 보이는 부지 · 강릉, 주문진 10분거리
매 각 가	99억원
담당자 연락처	02-515-3373

안암역 초역세권 올근생



대지위치	서울시 성북구 안암동
대지면적	202.00㎡
연 면 적	619.17㎡
건물규모	3F
지역/지구	제3종일반주거지역
특이사항	<ul style="list-style-type: none"> · 안암역 도보 2분 초역세권 · 고려대학교 변화가 상권의 올근생 · 리모델링 또는 재건축 등으로 수익 향상 기대 · 유동인구 많고 대학가 상권으로 꾸준한 임대수요
매 각 가	40억원
담당자 연락처	02-540-2442

고양시 덕양구 대로변 수익률 5% 올근생건물



대지위치	경기도 고양시 덕양구
대지면적	558㎡
연 면 적	1,665㎡
건물규모	B1/4F
지역/지구	제2종일반주거지역
특이사항	<ul style="list-style-type: none"> · 지역에서 일명 가는 4차선 대로변 접한 올근생건물 · 주변 건물중 지하주차장이 있는 유일한 건물 · 2층 사무실, 3층 골프연습장, 4층 스크린골프장 (임대 완료)
매 각 가	63억(X) -> 55억원
담당자 연락처	02-515-3373

광운대 정문 수익률 좋은 도시형생활주택



대지위치	서울시 노원구 월계동
대지면적	167.00㎡
연 면 적	339.14㎡
건물규모	5F
지역/지구	제2종일반주거지역
특이사항	<ul style="list-style-type: none"> · 광운대 정문 앞 위치 · 공실 걱정 없는 대학교 정문 앞(총 16호실) · 학교와 주변 근린 시설로 최적의 위치
매 각 가	23억
담당자 연락처	02-540-2442

신사동 가로수길 평당 1억2800만원 급매신축부지



대지위치	서울시 강남구 신사동
대지면적	173.70㎡
연 면 적	318.32㎡
건물규모	-
지역/지구	제2종일반주거지역
특이사항	<ul style="list-style-type: none"> · 유동인구 풍부한 가로수길 이면에 위치한 신축부지 · 시세보다 저렴 / 골목길 4거리 코너 위치 · 다가구 주택 통매 (지하1, 지상3층) · 법인 매수자 환영 / 소형 사옥용 부지
매 각 가	67억원
담당자 연락처	02-515-3373

왕십리역 초역세권 원룸빌딩



대지위치	서울 성동구 도선동
대지면적	191.7㎡
연 면 적	995.71㎡
건물규모	B1/10F
지역/지구	일반상업지역
특이사항	<ul style="list-style-type: none"> · 왕십리역 도보 3분 초역세권 위치 · 고시원 건물로 10층은 단독주택 · 원룸 40개, 1층 뷰티샵 · 주변 시세보다 낮은 임대료 > 주변시세 전환시 수익률 상승
매 각 가	48억원
담당자 연락처	02-540-2442

강남 역세권 수익형 빌딩



대지위치	서울시 강남구 역삼동
대지면적	435.50㎡
연 면 적	1,651.65㎡
건물규모	B2/6F
지역/지구	제3종일반주거지역
특이사항	<ul style="list-style-type: none"> · 대지 131평 / 연면적 499평 · 2021년 10월 사용승인 · 한티역(수인분당선) 100m 대로변 부지 · 사옥 및 수익용 추천 · 보증금 5.6억 / 월차임 5.4억(만실시/현재 5층공실)
매 각 가	300억원
담당자 연락처	02-512-9419

목동 수익형 올근생



대지위치	서울시 양천구 목동
대지면적	130.00㎡
연 면 적	256.76㎡
건물규모	B1/4F
지역/지구	제2종일반주거지역
특이사항	<ul style="list-style-type: none"> · 목동 2단지 대로변 상가 삼거리 코너 건물 · 학교밀집지역(초2, 중2, 고1) · 목동 아파트 재건축 이슈로 가치상승 지역
매 각 가	18억원
담당자 연락처	02-540-2442

수익률 6%대 다가구주택매매



대지위치	충남 서산시 조리읍
공급면적	674㎡
전용면적	1,203.10㎡
건물규모	5F
지역/지구	제2종일반주거지역
특이사항	<ul style="list-style-type: none"> · 신탁대출 : 10억원 · 보증금 8억8,500만원 / 월 730만원(주인세대 임대시) · 수익률 6% (대실투자금 6억1,500만원)
매 각 가	25억원
담당자 연락처	02-515-3373

신림동 최고 수익률 고시원



대지위치	서울시 관악구 신림동
대지면적	145㎡
연 면 적	230.03㎡
건물규모	B1/3F
지역/지구	제1종일반주거지역
특이사항	<ul style="list-style-type: none"> · 서울대벤처타운역 도보 가능 · 일반 고시원 대비 높은 수익률 · 조용한 주택가로 숲과 가까운 위치 · 보증금 7천 4백만원/월 4백 40만원/수익률 7.27%
매 각 가	8억
담당자 연락처	02-540-2442

창동 역세권 개발 수혜건물



대지위치	서울 도봉구 창동
대지면적	708.00㎡
연 면 적	2,313.29㎡
건물규모	B1/7F
지역/지구	일반상업지역
특이사항	<ul style="list-style-type: none"> · 1, 4호선 창동역 300M이내 초역세권 · 전면 왕복 8차선 대로변, 후면 4M도로 두 면이 접함 · 한우전문점 프랜차이즈 본점 운영중 · 리스백 or 영업승계 or 명도가능
매 각 가	200억원
담당자 연락처	02-540-0522

광운대역 초역세권 상가주택



대지위치	서울 노원구 월계동
대지면적	198.00㎡
연 면 적	415.33㎡
건물규모	B1/3F
지역/지구	제1종지구단위계획구역, 준주거지역
특이사항	<ul style="list-style-type: none"> · 광운대역 역세권 대규모 개발사업확정 · 높은 지가상승 기대 · 올근생 건물로 용도변경 가능 · 광운대역 5분거리로 원룸임대시 공실률거의없음
매 각 가	29억원
담당자 연락처	010-8206-5758

인천 남동 서창지구 주차빌딩



대지위치	인천 남동구 서창동
대지면적	1,832.4㎡
연 면 적	7,016.44㎡
건물규모	5F
지역/지구	제2종일반주거지역
특이사항	<ul style="list-style-type: none"> · 2~5층 매각(1층 23점포 제외) · 2층(스크린골프), 5층(키즈카페), 2~5층 주차 97면 매각할 kx 정착역확정 (공사중) · 보증금 1.3억, 월세 0.1억 임대점주차정수입 제외)
매 각 가	31억원
담당자 연락처	02-512-9419

송파구 방이동 신축부지 256평



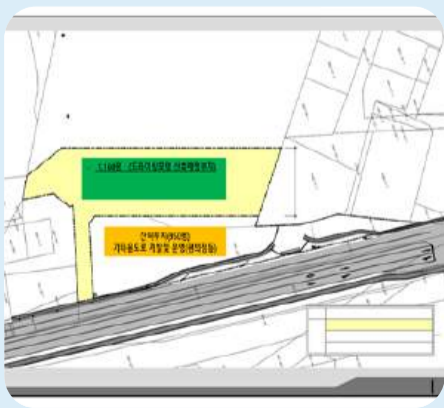
대지위치	서울시 송파구 방이동
대지면적	846㎡
연 면 적	443㎡
건물규모	1F
지역/지구	제2종일반주거지역
특이사항	<ul style="list-style-type: none"> · 방이전통시장 입구 신축 개발부지 (2필지) · 공시지가 (84.5억)대비 2배수준 상대적으로 저렴한 매물 · 추천 : 사옥, 근생, 연립
매 각 가	170억원
담당자 연락처	02-515-3373

여의도 수익을 우수한 구분상가



대지위치	서울 영등포구 여의도동
대지면적	4,4260㎡
연 면 적	66,697.31㎡
건물규모	B7/37F
지역/지구	일반상업지역
특이사항	<ul style="list-style-type: none"> · 63빌딩, 성모병원인근 서여의도 중심입지 · 주상복합건물내 지하2층, 9개호실, 전용 555평 · 보증금 2억, 월세 0.25억, 사우나, 스크린 구분임대중
매 각 가	67억
담당자 연락처	02-512-9419

청평 대성리 개발용 토지



대지위치	경기 가평군 청평면 대성리
대지면적	6,763㎡
연 면 적	-
건물규모	-
지역/지구	계획관리지역
특이사항	<ul style="list-style-type: none"> · 경춘로(4차로)를, 대성리역(경춘선) 500m · 승용차 기준 잠실역 35분, 청량리역 50분 · 후면부 드라이브인 모텔(42실) 허가 완료 · 분할매각 가능
매 각 가	102억
담당자 연락처	02-512-9419

서울 근교 연수원부지 매매



대지위치	경기도 양주시 장흥면
대지면적	129,065㎡
연 면 적	586.5㎡
건물규모	B1/2F
지역/지구	농림지역, 계획관리지역
특이사항	· 39,042평 (4필지) / 연면적 177평 · 지하철 3호선 지축역 11Km지점 · 용도지역비율 : 농림지역 86% / 계획관리 3% / 보전관리 15%
매 각 가	40억원
담당자 연락처	02-515-3373

8차선 대로변 신축부지 383평



대지위치	서울 도봉구 쌍문동
대지면적	1,267.40㎡
연 면 적	-
건물규모	-
지역/지구	3종일반주거지역
특이사항	· 전면 8차선(도봉로), 측면, 후면 3면이 도로에 접함 · 북도로를 접하고 있어 일조권사선제한 기준 예외 · 4호선 쌍문역 600M내 인접
매 각 가	180억원
담당자 연락처	02-540-0522

증평읍 중심상가 4거리코너빌딩



대지위치	충북 증평군 증평읍
대지면적	557.30㎡
연 면 적	1,538㎡
건물규모	4F
지역/지구	일반상업지역
특이사항	· 중심상업지 4거리 코너 빌딩 · 현재 임차인 : 약국, 미용실, 금은방, 이채가게, 노래방 등 · 4거리코너 / 울근생건물 / 현재 수익률 3%대 / 만실시 5%가능
매 각 가	30억원
담당자 연락처	02-515-3373

경희대 정문 앞 대로변 상가주택



대지위치	서울 동대문구 회기동
전용면적	126.㎡
계약면적	276.57㎡
건물규모	B2/3F
지역/지구	제3종일반주거지역
특이사항	· 경희대 정문 도보 3분 거리 대로변 삼거리 코너 건물(회기역 도보 7분) · 회기동 경희대학교 상권의 대로변 입지로 공실 리스크 없음
매 각 가	42억원
담당자 연락처	02-540-2442

남양주시 수도권제1고속도로 수동IC 부근 창고용지



대지위치	경기도 남양주시 수동면
대지면적	3,780㎡
연 면 적	-
건물규모	-
지역/지구	계획관리지역, 성장관리계획구역
특이사항	· 경춘선 마석역 9.4km/대성리역 10km 서울 양양고속도로 화도 IC 12km/제2순환고속도로 수동 IC 인접 · 평당 53만원 급급 (2개월내 잔금조건)
매 각 가	6억원
담당자 연락처	02-515-3373

파주시 조리읍 마당넓은 상가 2동 매매



대지위치	경기도 파주시 조리읍
대지면적	1,895㎡
연 면 적	393.10㎡
건물규모	1F
지역/지구	계획관리지역
특이사항	· 대지 90평(2필지)/연면적 321평(상가 2동) · 임차인 : 편의점, 한식부페, 식당 영업중 · 보증금 5,500만원 / 월임대료 560만원
매 각 가	28.6억원
담당자 연락처	02-515-3373

초역세권 근생빌딩



대지위치	서울시 영등포구 당산동
대지면적	499㎡
연 면 적	2,235㎡
건물규모	B1/F8
지역/지구	일반상업지역
특이사항	· 2,9호선 당산역 1번 출구 나오자마자 바로 눈 앞에 있는 초역세권 빌딩 · 서울 경전철 목동선 (당산역 종점) 향후 개통 · 현재 3층 (준오피스), 5층 (치과) 만 임대중
매 각 가	310억원
담당자 연락처	02-515-3373

공장 허가받은 5,500평 화성토지



대지위치	경기도 화성시 우정읍
대지면적	18,344㎡
연 면 적	-
건물규모	B4/7F
지역/지구	계획관리지역
특이사항	· 공시지가 39.31억원(평당 708,000원) · 주변거래사례는 공시지가 대비 3.5배 ~ 6.4배(본매물 3배수준) · 추천 : 데이터센터, 공장
매 각 가	120억원
담당자 연락처	02-515-3373

연신내 역세권 모텔



대지위치	서울 은평구 갈현동
대지면적	153.1㎡
연 면 적	461.29㎡
건물규모	B1/4F
지역/지구	일반상업지역
특이사항	· 연신내역 도보 1분 · 연신내 로데오거리 중심 상권 입지 · 시세 대비 저렴한 호가 · 일반상업지역이며 35년 된 건물로 리모델링 또는 재건축으로 수익 향상 기대
매 각 가	40억원
담당자 연락처	02-540-2442

광운대 정문 앞 수익률 높은 고시원



대지위치	서울시 노원구 월계동
대지면적	334.00㎡
연 면 적	973.38㎡
건물규모	5F
지역/지구	제2종일반주거지역
특이사항	· 광운대 정문 앞 입지 · 백평 넘는 큰 대지 · 주변 건물 대비 튼튼하고 당당한 외관 · 보증금 없이 월세로만 받고 있다고 함
매 각 가	48억원
담당자 연락처	02-540-2442

교통 편리하고 수익률 6.5% 다중주택



대지위치	서울특별시 마포구 성산동
대지면적	152㎡
연 면 적	299.94㎡
건물규모	B1/3F
지역/지구	2중일반주거지역
특이사항	· 마포구청역 근처 교통 편리(6호선,9호선,경의중앙선) · 마포중앙도서관, 마포구청, 상암월드컵경기장 · 수익률 6.5% 다중원룸건물
매 각 가	21억원
담당자 연락처	02-545-5196

주유소



대지위치	전라북도 남원시 월락동
대지면적	1157㎡
연 면 적	257.63㎡
건물규모	B1/5F
지역/지구	자연녹지지역
특이사항	· 남원 IC 5분, 순천, 전주산업도로 5분거리 · 호반아파트, 코아루, 유탑등 배후세대 인근 · 남원시 큰대로에 위치하고 있어 토지가치 상승 · 셀프4복식 4대/일반복식 1대
매 각 가	16억원
담당자 연락처	02-517-1789

양평 대형아파트단지 출입구 옆 토지매각



대지위치	경기도 양평군 양평읍
대지면적	928㎡
연 면 적	-
건물규모	B1/4F
지역/지구	토지
특이사항	· 1,600여세대 대단지 아파트 출입구 옆 부지 · 건축허가완료 / 착공계만 제출하면 즉시 시공가능 · 출입구 도로에 전면이 길게 접한 토지라서 활용가치 높음 · 본 부지 건너편 공공주차장도 있어서 주차 편리
매 각 가	43억원
담당자 연락처	02-515-3373

일반상업지역 수익률 6%대 높은 매물



대지위치	경기도 안성시 공도읍
대지면적	648㎡
연 면 적	2,100㎡
건물규모	5F
지역/지구	일반상업지역
특이사항	· 안성 공도읍 중심지역에 위치함 · 일반상업지역내 상가(6개), 오피스텔(36개)로 이루어져 있음 · 보증금 6억6백만원/월 임대료 2,260만원
매 각 가	52억원
담당자 연락처	02-515-3373

을왕리 해수욕장 바다가 보이는뷰 신축



대지위치	인천광역시 중구 을왕동
대지면적	2,527㎡
연 면 적	4420.2㎡
건물규모	F3/F4
지역/지구	자연녹지지역
특이사항	· 전망엘리베이터와 트렌드한 설계 · 베이커리카페, 애견카페용도로 바다가 보이는 뷰 · 광장형 테라스 및 1층과 루프탑에 인피니티 풀이 조성되었음
매 각 가	260억원
담당자 연락처	02-517-1789

안성 공장



대지위치	안성시 보개면 오두리
대지면적	5,484㎡
연 면 적	2521.25㎡
건물규모	-
지역/지구	계획관리지역
특이사항	· 안성IC에서 반경 15.9Km이내에 위치함 · 안성IC에서 세종간 고속도로의 연결부분으로 지가상승 기대됨 · 오수처리용량: 20톤(5톤X4기)
매 각 가	85억원
담당자 연락처	02-517-1789

강남대로 대로변 가시성 좋은 2층 구분상가



대지위치	서울특별시 강남구 역삼동
계약면적	487.0987㎡
전용면적	225.298㎡
건물규모	B6/20F
지역/지구	일반상업지역
특이사항	· 강남대로 대로변 가시성 좋은 전면 구분상가 · 2층 3개호 / 전용68평, 현재 보증금 2.5억, 월세 1,600만원 · 버스 정류장 앞에 위치함
매 각 가	55억원
담당자 연락처	02-540-0522

토지(요양병원/데이터센터/전원주택/종교시설부지)



대지위치	경기도 남양주시 진접읍 금곡리
대지면적	17,771㎡
연 면 적	-
건물규모	B1/5F
지역/지구	계획관리지역
특이사항	· 차량으로 이동시 4호선 진접역까지 약 5분 소요/오남역 7분거리 · 진접역으로 부터 상계역~노원역~창동역~동대문역~서울역을 지나 오이도역까지 연결된 철도망
매 각 가	150억원
담당자 연락처	02-517-1789

드라이브인호텔(모텔)



대지위치	경기도 양평군 용문면
대지면적	2,050㎡
연 면 적	1973.79㎡
건물규모	-
지역/지구	계획관리지역
특이사항	· 급매/수익성 높은 신축 드라이브인 무인텔(호텔) · 단층 15개호실 / 복층 테라스(풀) 8개호실 · 용문산 관광단지 유입도로에 위치(관광객 연간 약 120만명)
매 각 가	47억원
담당자 연락처	02-517-1789

송파구 마천동 대로변 올근생빌딩



대지위치	서울시 송파구 마천동
대지면적	460㎡
연 면 적	1,450㎡
건물규모	B1/5F
지역/지구	3중일반주거지역
특이사항	· 거여~마천~서하남IC간 도로 개통으로 더욱 투자가치 높아지는 지역 · 임대수익 및 사용으로 활용하기 적합한 건물 · 주변 매물중 공시지가 대비(2.35배) 가장 저렴한 매물
매 각 가	95억원
담당자 연락처	02-515-3373

수익률 6%, 원룸 리모델링 건물



대지위치	서울시 동작구 상도동
대지면적	280.5㎡
연 면 적	850㎡
건물규모	B1/5F
지역/지구	제2종일반주거지역
특이사항	<ul style="list-style-type: none"> · 송실대입구역 5분거리 · 2023년 리모델링한 건물 · 원룸 41개(현 공실없음) · 수익률 6%대
매 각 가	65억원
담당자 연락처	02-540-0522

수유동 상가주택



대지위치	서울시 강북구 수유동
대지면적	366.00㎡
연 면 적	798.64㎡
건물규모	B1/5F
지역/지구	2종일반주거지역
특이사항	<ul style="list-style-type: none"> · 삼양역 초역세권 상가주택 · 삼양로 4차선 대로변 전면 · 배후로 대형 주거단지가 있으며, 유동 인구가 풍부함
매 각 가	45억원
담당자 연락처	02-540-0522

이수역세권 접근성,가시성 뛰어난 올근생건물



대지위치	서울시 동작구 사당동
대지면적	346.00㎡
연 면 적	1,115.70㎡
건물규모	B1/5F
지역/지구	제3종일반주거지역
특이사항	<ul style="list-style-type: none"> · 이수역(4,7호선) 초역세권 올근생건물 · 동작대로변에 위치하여 접근성, 가시성이 뛰어난 건물 · 임차수요가 풍부하여 공실리스크가 적음 · 법인 사옥 및 임대수익형 추천
매 각 가	150억원
담당자 연락처	02-540-0522

청담동 준주거 262평 시세대비 저렴한 빌딩



대지위치	서울시 강남구 청담동
대지면적	866.60㎡
연 면 적	1,712㎡
건물규모	B2/4F
지역/지구	준주거지역
특이사항	<ul style="list-style-type: none"> · 청담역, 강남구청역 도보3분 강남구청과 세무서 앞 · 전면 대로변 쪽 1층후면 지하2층 1층으로 사용가능
매 각 가	600억원
담당자 연락처	02-543-8808

봉담신도시 최적의 발달상권 꼬마빌딩



대지위치	경기도 화성시 봉담읍
대지면적	204㎡
연 면 적	480㎡
건물규모	B1/3F
지역/지구	제2종일반주거지역
특이사항	<ul style="list-style-type: none"> · 봉담신도시 상업지역과 붙어있어 택지구 상업수요 확보 · 교차로 코너에 위치 상업 노출효과, 접근성 우수 · 보증금 4천 / 월 350만
매 각 가	12억원
담당자 연락처	02-543-8808

동탄신도시 식품회사/마케팅회사 사옥통매각



대지위치	경기도 화성시 능동
대지면적	489㎡
연 면 적	1,415㎡
건물규모	B1/5F
지역/지구	준주거지역
특이사항	<ul style="list-style-type: none"> · 삼성전자 인근/ 능동역(인덕원~ 동탄복선전철 예정) 인근 · 진안신도시(3만세대) / 동탄1기(4만세대) / 동탄2기 (12만세대) 인접
매 각 가	68억원
담당자 연락처	02-543-8808

서초동 코너빌딩(수익률 3%)



대지위치	서울시 서초구 서초동
대지면적	239.70㎡
연 면 적	631.76㎡
건물규모	B1/5F
지역/지구	제3종일반주거지역
특이사항	<ul style="list-style-type: none"> · 최초 호가 105억 -> 현재 103억 조정 · 남부티미널역 도보 7분거리 · 2022년 대수선 / 3% 수익률
매 각 가	103억원
담당자 연락처	02-543-8808

대전지구 올근생빌딩



대지위치	경기도 광주시 중대동
대지면적	695㎡
연 면 적	1036㎡
건물규모	4F
지역/지구	제1종일반주거지역
특이사항	<ul style="list-style-type: none"> · 광주시 대전지구 대지면적 210평 올근생 · 현 임차현황 (공실X) · 총계 보증금 2.45억/1,325만 · 첫매매가 55억 => 53억 네고가능
매 각 가	53억원
담당자 연락처	02-543-8808

광진구 대로변 모텔 매매



대지위치	서울시 광진구 화양동
대지면적	152.40㎡
연 면 적	534.14㎡
건물규모	1F
지역/지구	일반상업지역
특이사항	<ul style="list-style-type: none"> · 건대입구역 도보 15분 거리 / 화양사거리 도보 1분거리 · 건대 먹자골목 근처 상업지구 위치 · 리모델링 후 수익률 향상 가능성 농후
매 각 가	69억
담당자 연락처	02-543-8808

양재역(더블역세권) 4분거리 올근생



대지위치	서울시 강남구 도곡동
대지면적	205.20㎡
연 면 적	624.95㎡
건물규모	B1/4F
지역/지구	제2종일반주거지역
특이사항	<ul style="list-style-type: none"> · 근생 사무용 건물 · 보증금 2억2000 / 월차임 765만 / 관리비 60만 · 전층 사무용 근생으로 등록
매 각 가	70억
담당자 연락처	02-543-8808

초역세권 메인상권에 위치한 상가주택



대지위치	서울시 영등포구 영등포동
대지면적	280.5㎡
연면적	514.8㎡
건물규모	1F/6F
지역/지구	제2종일반주거지역
특이사항	<ul style="list-style-type: none"> 1호선 영등포역 초역세권 메인 상권에 위치한 외관이 수려한 상가주택 1~3층 : 상가, 4~6층 : 주택 2018년 준공
매각가	50억원
담당자 연락처	02-540-0522

종로 업무시설 밀집지역



대지위치	서울 종로구 종로6가
대지면적	456.50㎡
연면적	1,596.07㎡
건물규모	B1/5F
지역/지구	일반상업지역
특이사항	<ul style="list-style-type: none"> 종로5가역과 동대문역의 중간 위치로 임대수요 풍부한 입지 업무시설이 많고 일반 종로와 다르게 주차와 길폭이 넓은 지역에 위치 대수선 및 증축 등으로 연식 대비 외관과 관리가 잘되어 있는 건물
매각가	150억원
담당자 연락처	02-540-2442

월임대로 920만원 나오는 신축 상가주택



대지위치	경기도 양주시 옥정동
대지면적	315.10㎡
연면적	565.27㎡
건물규모	4F
지역/지구	제1종일반주거지역
특이사항	<ul style="list-style-type: none"> 대지 95.32평 / 연면적 170.99평 7호선 연장 및 GTX-C노선 개통(2028년)예정지 신축 상가주택 판매 1층 상가, 2층 27구, 3층 : 복복층(3개층) 37구/타운하우스구조
매각가	22억원
담당자 연락처	02-515-3373

부여 중심상권 근생건물



대지위치	충남 부여군 부여읍 구아리
전용면적	512㎡
계약면적	2,313.61㎡
건물규모	B1/5F
지역/지구	일반상업지역
특이사항	<ul style="list-style-type: none"> 부여 중심 로타리 상권에 위치 백제문화단지 및 골프/콘도 등의 개발을 롯데그룹에서 투자 개발 부여 문화재보호법 상 건물 신축 불가 하여 본 매물은 투자까지 뛰어난
매각가	32억원
담당자 연락처	02-540-2442

신축가능한 4차선대로변 건물



대지위치	서울시 관악구 신림동
대지면적	330.3㎡
연면적	885.5㎡
건물규모	B1/4F
지역/지구	제2종일반주거지역
특이사항	<ul style="list-style-type: none"> 2호선구로디지털단지에서 도보 4분 거리이며 4차선 대로변에 위치하여 접근성 및 가시성 우수함 인근 신축개발 활발함
매각가	66억원
담당자 연락처	010-8206-5758

수익률 높은 다가구주택 급매



대지위치	전주시 완산구 서신동
대지면적	207.5㎡
연면적	409.17㎡
건물규모	4F
지역/지구	상업지역
특이사항	<ul style="list-style-type: none"> 다가구 주택 밀집지역 4층 중 9세대 / 룸 구조 다양 약4500만원 소액투자로 꾸준한 수익률 거둘 수 있음 소액투자 가능, 매매가 5억원
매각가	5억원
담당자 연락처	010-8206-5758

인천 만수동 대로변 올근생건물



대지위치	인천시 남동구 만수동
대지면적	1,144.20㎡
연면적	1,928.77㎡
건물규모	B1/4F
지역/지구	제2종일반주거지역
특이사항	<ul style="list-style-type: none"> 수익률 3.2% 지하1층 / 지상4층 / 주차 10대 가능 대지 : 1,144.20㎡ (346.12평) / 연면적 : 1,928.77㎡ (583.45평)
매각가	50억원
담당자 연락처	02-515-3373

양재동 사옥용 신축빌딩



대지위치	서울시 서초구 양재동
대지면적	176.40㎡
연면적	464.48㎡
건물규모	B1/4F
지역/지구	제2종일반주거지역
특이사항	<ul style="list-style-type: none"> 올근생 신축 꼬마빌딩 / 사옥 추천 대지 : 176.40㎡ (53.36평) / 연면적 : 464.48㎡ (140.51평) + 다락방(14.04평) 교통, 주변환경 최적 / 주변매물대비 저렴한 매매가
매각가	55억원(X) -> 45억원
담당자 연락처	02-515-3373

청평 북한강부 전망좋은 대형토지 평당 70만원 수준



대지위치	경기도 가평군 청평면
대지면적	44,520㎡
연면적	-
건물규모	-
지역/지구	계획관리지역
특이사항	<ul style="list-style-type: none"> 전체 13,467평 (총 5필지 / 전담,임야) / 남향부지 주변토지 시세 : 평당 300만원 수준 추가 토목공사비용이 적게 들어가는 부지
매각가	90억원
담당자 연락처	02-515-3373

평당 1백만원 양주시 창고(급매)



대지위치	경기도 양주시 광적면
대지면적	1,740㎡
연면적	218㎡
건물규모	1F
지역/지구	보전관리지역
특이사항	<ul style="list-style-type: none"> 토지 : 1,740㎡(526평) / 수도권제2순환고속도로 옆 건물 : 창고 60평, 임시건축물(속소용) 6평 3필지 공시지가합 : 2억9,600만원 대비 1.6배 수준 계획관리지역으로 증상향신청중
매각가	5억원
담당자 연락처	02-515-3373

강남대로변 3종일주 상가주택 매매



대지위치	서울특별시 서초구 양재동
대지면적	346.70㎡
연 면 적	1,094.86 ㎡
건물규모	B1/6F
지역/지구	3종일반주거지역
특이사항	· 내,외관이 좋고 양재천 인근이라서 뷰가 좋음 · 양재시민의숲역(신분당) 5분거리 · 만실시 : 보증금 3억 / 월차임 2500만
매 각 가	130억원
담당자 연락처	02-543-8808

이승만 전 대통령의 지시로 지어진 제주 국립목장



대지위치	제주특별자치도 제주시 구좌읍
대지면적	305,968㎡
연 면 적	-
건물규모	-
지역/지구	계획관리지역,생산관리지역,보존관리지역
특이사항	· 이승만 전 대통령 지시로 지어진 제주 국립목장 · 제주도 대천교차로 인근 비자림로 접한 목장용지 · 덕천리 10필지 / 송당리 5필지
매 각 가	125억원
담당자 연락처	02-543-8808

대로변 재건축용 상업용+단독주택(합필) 매매



대지위치	서울특별시 송파구 삼전동
대지면적	474.00㎡
연 면 적	438.25㎡
건물규모	B2/2F
지역/지구	3종일반주거지역
특이사항	· 신축시 역세권으로서 접근성 용이 · 여러 유동인구로 인한 임차 수요 기대 · (앞쪽상가+뒤쪽단독 합필) : 명도가능 · 초기 호가 170억에서 150억으로 조정해 놓은 상태
매 각 가	150억원
담당자 연락처	02-543-8808

전면이 좋은 4층 근생건물



대지위치	충청남도 천안시 서북구
대지면적	949.7㎡
연 면 적	971.44㎡
건물규모	4F
지역/지구	일반상업지역
특이사항	· 급매 : 평당 약1,200만원수준으로 시세대비 저렴, 전면 대로3류 접함(폭25m~30m) · 자주식 주차 15대 가능 · 1~4층 전체 현재 명도완료상태
매 각 가	35억원
담당자 연락처	02-540-0522

신사동 사업용빌딩 +단독주택+주차장 (총4필지) 매매



대지위치	서울특별시 강남구 신사동
대지면적	772.00㎡
연 면 적	2,209.81 ㎡
건물규모	B2/6F
지역/지구	3종일반주거지역
특이사항	· 금액정보 : 감정가 700억(대한감정평가법인-2023.06) · 도산대로에 위치/대수선/역세권 가성비 단독사옥 · 강남 최고 요지 추후 본 물건의 가치는 상승예상
매 각 가	600억원
담당자 연락처	02-543-8808

수익률 좋고 가치 상승에 주목해 할 신축건물



대지위치	서울특별시 송파구 삼전동
대지면적	484.00㎡
연 면 적	1,621.48㎡
건물규모	B1/7F
지역/지구	3종일반주거지역
특이사항	· 9호선 역세권에 맞물려 주변 거리상권이 변화하는 지역 · 늘어나는 재건축에 집중해야 하는 지역 · 수익률 : 2.90%
매 각 가	225억원
담당자 연락처	02-543-8808

최적의 청년주택부지 7호선개통예정(5필지)



대지위치	인천광역시 서구 석남동
대지면적	1,999.40㎡
연 면 적	1,599.06 ㎡
건물규모	B1/4F
지역/지구	2종일반주거지역
특이사항	· 7호선개통예정-용적률완화&투자기회예상 · 길 건너 재건축 시공 예정 인천대로 인접 향후 개발호재 · 시세 월세 -35% 저렴 (수익률 2.3%)
매 각 가	180억원
담당자 연락처	02-543-8808

풀스테이 조이풀빌라 15채 (통매매)



대지위치	경기도 양평군 양동면
대지면적	462.00㎡
연 면 적	258.32㎡
건물규모	2F
지역/지구	계획관리지역
특이사항	· 양평 풀스테이 조이풀빌라 2단지 15채 (통매매) - 1단지 추후 매매가능 · 겨울철에도 모든 객실- 24시간 내내 온수 풀빌라 이용가능 · 애견동반 가능 객실 운영
매 각 가	30억원
담당자 연락처	02-543-8808

수익률 좋고,지가 상승 및 미래 가치를 담은 빌딩



대지위치	서울특별시 관악구 신림동
대지면적	562.70㎡
연 면 적	4,469.06 ㎡
건물규모	B3/11F
지역/지구	일반상업지역
특이사항	· 요양병원(202bed) : 지하 3층~11층 운영중 · 보증금 8.7억 / 월세 9,878천만 / 현 수익률 4.4% 5.0~ 5.5% 기대수익률 · 토지대수준의 매가 / 감정가 270억(우리은행)
매 각 가	240억
담당자 연락처	02-543-8808

삼전역 역세권 신축 교육연구시설 매매



대지위치	서울특별시 송파구 삼전동
대지면적	274.30㎡
연 면 적	1,383.19㎡
건물규모	B1/8F
지역/지구	준주거지역
특이사항	· 삼전역 2번출구 인근에 위치한 신축매물 · 사옥 또는 투자용으로 적합 · 잠실 학원가에 위치 · 지하는 체육시설로 농구교실 임대중
매 각 가	200억
담당자 연락처	02-543-8808

8, 9호선 석촌역 역세권 신축빌딩 매각



대지위치	서울시 송파구 송파동
대지면적	298.20㎡
연 면 적	1,060.64㎡
건물규모	B2/7F
지역/지구	제3종일반주거지역
특이사항	<ul style="list-style-type: none"> · 대지 90평 / 연면적 321평 · 2024년 10월 준공 예정인 신축건물 · 건폐율 49.95% (법정 50%) · 용적율 242.99%(법정 243.51%) · 토지 공시지가: 54억6백만원(평당 6천만원)
매 각 가	150억원
담당자 연락처	02-515-3373

수익률 좋은 근린상가건물



대지위치	인천광역시 연수구 옥련동
대지면적	231㎡
연 면 적	733.91㎡
건물규모	B1/4F
지역/지구	2종일반주거지역
특이사항	<ul style="list-style-type: none"> · 송도역 자동차 7분 / 인천발 KTX 송도역 개통 예정 · 6차선대로 건물 외관 깨끗, 가시성 좋음 · 중고자동차 수출단지로 바이어 입차 수요 형성
매 각 가	25억원
담당자 연락처	02-545-5196

역세권 대로변 고시원 상가 매매



대지위치	서울특별시 강북구 번동
대지면적	726.57㎡
연 면 적	539.91㎡
건물규모	F2/F4
지역/지구	일반상업지역
특이사항	<ul style="list-style-type: none"> · 수유역 역세권 대로변 가시성 좋은 건물 · 수유역 도보4분, 화계역(우이신설선) · 강북구청 수유역 주변 상권 활발 · 2층, 3층, 4층 각각 8개호실로 구성
매 각 가	22.5억원
담당자 연락처	02-545-5196

임대완료된 수익률 높은 신축상가주택



대지위치	경기도 양주시 옥정동
대지면적	310.10㎡
연 면 적	1,090.91㎡
건물규모	B1/4F
지역/지구	제1종일반주거지역
특이사항	<ul style="list-style-type: none"> · 대지 : 93.80평 / 연면적 : 235평/실사용면적 : 330평 (서비스 면적 포함) · 지하 1층 주차장 및 상가 일부 (8평) (옥정동 최초 지하 주차장 공사)
매 각 가	23억원
담당자 연락처	02-515-3373

마당넓은 화성공장(창고)



대지위치	경기도 화성시 장안면
대지면적	11,259㎡
연 면 적	3,469㎡
건물규모	3F
지역/지구	계획관리지역
특이사항	<ul style="list-style-type: none"> · 부지 3400평 (도로포함) 총 5필지 · 건축면적 : 520평 / 각층 층고 7m · 면적 1,049평(1층 5백평, 2층 4백평, 3층 1백평) · 1층 75m x 22m / 2층 60m x 22m
매 각 가	55억원
담당자 연락처	02-515-3373

전농동 신설전철역 예정지 대로변 올근생빌딩



대지위치	서울시 동대문구 전농동
대지면적	976㎡
연 면 적	3473㎡
건물규모	B2/5F
지역/지구	2종일반주거지역
특이사항	<ul style="list-style-type: none"> · 대지 295평 / 연면적 1,051평 · 400미터거리에 지하철역 개통 발표 · 지하철역 개통시 종상향 기대 · 매도자가 지하층과 5층은 계속 임대 조건
매 각 가	180억원
담당자 연락처	02-515-3373

강릉 경포대 세인트조인스호텔 입구 대로변토지



대지위치	강원도 강릉시 강문동
대지면적	1,777㎡
연 면 적	-
건물규모	-
지역/지구	계획관리구역
특이사항	<ul style="list-style-type: none"> · 강릉 경포대 해변 호텔입구 대로변 538평 부지 · 주변 시세 평당 1,200만원 · 매매가 : 평당 1천만원 수준
매 각 가	43억원
담당자 연락처	02-515-3373

[급매] 망우동 양우역 전철역 초역세권 근생빌딩 매매



대지위치	서울시 중랑구 망우동
공급면적	505.60㎡
전용면적	2,095㎡
건물규모	B2/5F
지역/지구	준주거지역
특이사항	<ul style="list-style-type: none"> · 대지 153평 / 연면적 634평 / 지하2층지상5층 · 주변 3천여 배후세대 아파트로 가는 길목 코너 빌딩 / 유동인구 많음 · 현재 롯데리아, 스튜디오, 필라테스, 태권도 도장 입점
매 각 가	100억원
담당자 연락처	02-515-3373

대단지 아파트 입구 주유소 재건축 부지(274평)



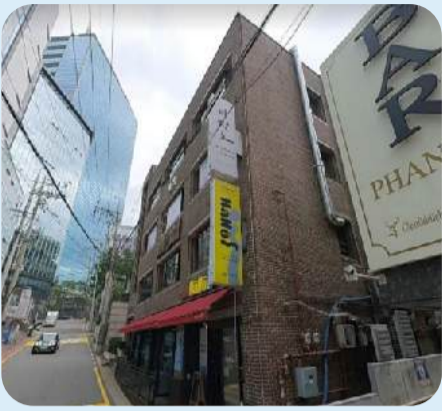
대지위치	서울 도봉구 방학동
대지면적	903.1㎡
연 면 적	621㎡
건물규모	B1/3F
지역/지구	준공업지역
특이사항	<ul style="list-style-type: none"> · 대단지 아파트 입지로 퇴근길 우측 편에 위치하여 귀가 시간 접근성 최적화 · 넓은 대지 및 대로변 위치로 차량 접근성 우수함 · 주변 지역 평당이 대비 낮은 매매가로 향후 수익률 상승 기대(주변 평당가 6천만원 이상 / 본 매물 4천만원)
매 각 가	110억원
담당자 연락처	02-540-2442

교대 인근 상가건물 매매



대지위치	서울 서초구 서초동
대지면적	661.80㎡
연 면 적	991.66㎡
건물규모	3F
지역/지구	제2종일반주거지역
특이사항	<ul style="list-style-type: none"> · 임대시 보증금 1억 / 월 2250만원 · 매매시 명도협의 완료 · 1층 : 기아자동차전시장, 자동차정비소 · 2층 사무실 4개 / 3층 : 사무실 2개
매 각 가	230억원
담당자 연락처	010-8206-5758

역삼역 역세권 신축용매물



대지위치	서울시 강남구 역삼동
대지면적	516㎡
연 면 적	780㎡
건물규모	B1/4F
지역/지구	제3종일반주거지역
특이사항	·역삼역 역세권 신축용 매물 ·평당 1억2천만원대 주변세보다 낮은 가격 ·지하 15미터까지 파일공사해서 신축공사에 유리함
매 각 가	200억원
담당자 연락처	02-515-3373

시행부지/기차마을



대지위치	전남 곡성군 옥곡면 오지리
대지면적	2702㎡
연 면 적	-
건물규모	-
지역/지구	일반상업지역
특이사항	· 200M근거리에 곡성 삼진강 기차마을 특구 고도화 작업이 진행중으로 연간1,000만명 유치를 목표로 하고 있음 · 숙박시설,단독주택,근생,업무시설 가능지역
매 각 가	24억원
담당자 연락처	02-517-1789

남원 사거리 코너 상가



대지위치	전라북도 남원시 하정동
대지면적	698㎡
연 면 적	-
건물규모	-
지역/지구	제2종일반주거지역
특이사항	· 남원시 중심가 구제일은행 사거리 인근 코너 · 반경 500M이내에 광한루 위치 · 남원시외버스터미널 차이랑이동시 3분거리 · 같은 필지내 단독주택 1동 포함
매 각 가	13억원
담당자 연락처	02-517-1789

지하철역 초역세권 토지 3.3㎡당 1천만원



대지위치	인천시 서구 연희동
공급면적	1,987.30㎡
전용면적	-
건물규모	-
지역/지구	자연녹지지역
특이사항	· 도로와 본 토지사이 구거 사용중(진출입 용이) · 주변 근린벨트 해제 되는 분위기 중 상향시 토지가치 폭등 예상됨 · 뒷면 국유지있어서 요양병원 자리로 최적지
매 각 가	60억원
담당자 연락처	02-515-3373

베이커리카페(구분상가)



대지위치	인천광역시 중구 중산동
대지면적	-
계약면적	303.16㎡
건물규모	-
지역/지구	상업지역
특이사항	· 급매/매출(수익성) 높은 베이커리카페/구분상가 · 3면 파노라마 바다 뷰 (한쪽의 그림 같은 구도) · SNS등으로 많이 알려진 곳/ 젊은층들이 많이 찾는곳
매 각 가	20억원
담당자 연락처	02-517-1789

주유소 용지 나대지



대지위치	전북 남원시 하정동
대지면적	2314㎡
연 면 적	263.42㎡
건물규모	-
지역/지구	일반상업지역
특이사항	· 시행부지 · 남원시내 중심가에 위치 · 주유소용지/현재 나대지 · 필지내에 2층 사무실 동 있음
매 각 가	42억원
담당자 연락처	02-517-1789

토지(전원주택용지)



대지위치	경기도 남양주시 진접읍
대지면적	924㎡
연 면 적	-
건물규모	-
지역/지구	계획관리지역
특이사항	· 급매/전원주택용지,공장,창고용지 · 차량으로 이동시 진접역(4호선)까지 약 10분소요 · 진접역으로 부터 상계역~노원역~창동역~동대문역~서울역을 지나 오이도역까지 연결된 철도망
매 각 가	11억1,800원
담당자 연락처	02-517-1789

카페 하기 좋은 상가



대지위치	전라남도 곡성군 곡성읍
대지면적	999㎡
연 면 적	493.5㎡
건물규모	-
지역/지구	자연녹지지역
특이사항	· 주변 자연경관이 아름다운곳-신축상가 · 곡성기차마을과 동화마을 연계관광사업으로 인해 향후 관광객 유입이 증가될수 있는곳 · 관광사업으로 인해 주변공공주차장이 많이 증설되고 있음
매 각 가	25억원
담당자 연락처	02-517-1789

햇섭인증 받은 양계장



대지위치	전라남도 곡성군 죽곡면
대지면적	29,810㎡
연 면 적	-
건물규모	-
지역/지구	생산관리지역/전/접종지/목장용지
특이사항	· 약 12만수 사육 가능 · 퇴비사와 관리사 및 창고 포함 · 차량이동시 남원시 15분거리 · 토지 총7필지 약 9,017평
매 각 가	24.5억원
담당자 연락처	02-517-1789

최적의 청년주택부지 7호선개통예정(5필지)



대지위치	인천시 서구 석남동
대지면적	2,000㎡
연 면 적	3,184㎡
건물규모	B1/4F
지역/지구	제2종일반주거지역
특이사항	· 7호선개통 예정-용적률 완화 & 투자 가치예상 · 석남동일대 35~40층오피스텔 대단지조성 예정 · 토지에 비해 낮은건폐율로 넓은 주차장을 확보
매 각 가	180억원
담당자 연락처	02-543-8808

6차선 대로변의 메디칼빌딩



대지위치	강원도 원주시 단계동
대지면적	750.7㎡
연 면 적	5568.85㎡
건물규모	B1/10F
지역/지구	일반상업지역
특이사항	· 6차선 대로변에 위치하여 가시성 우수 · 유동인구 많은 시외버스터미널, AK백화점 인접한 최고의 상업지역임 · 내원 고객 많은 병원 입점한 메디칼 빌딩
매 각 가	115억원
담당자 연락처	02-515-3373

화성 공장



대지위치	경기도 화성시 남양읍 신남리
대지면적	16,987㎡
연 면 적	2,198㎡
건물규모	-
지역/지구	계획관리지역
특이사항	· 제2수도권 순환도로 화성C에서 5분거리 · 서해안 북선철도 화성시정역 6분거리 · 우수처리용량 : 총8톤, 계약전력: 358Kw
매 각 가	82억원
담당자 연락처	02-517-1789

고수익 신개념 드라이브 인 무인텔



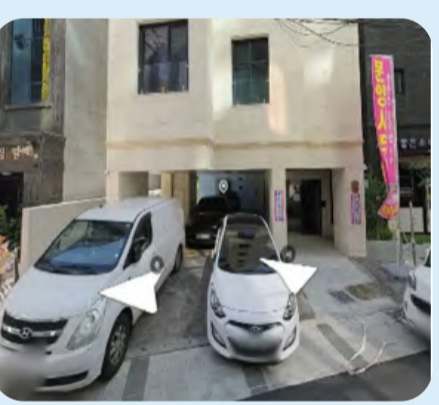
대지위치	울산 울주군 상북면
대지면적	2,863.4㎡
연 면 적	1,963.09㎡
건물규모	지상3층/19호실
지역/지구	자연환경보전지역
특이사항	· 월 매출액 5,500~6,000만원 · 울주 삼동면 일대 울산 알프스 관광단지로 만든다 · 등역온천단지/온천수사용/수도요금없음 · 울주군 영남알프스 케이블카 추진
매 각 가	59억원
담당자 연락처	02-545-5196

삼송역 인근 대로변 코너빌딩



대지위치	경기도 고양시 덕양구 삼송동
대지면적	686.10㎡
연 면 적	2,104.42㎡
건물규모	B1/4F
지역/지구	2종일반주거지역
특이사항	· 대지 208평 / 연면적 636.59평 / 지하 1층지상4층 / 대지 총 3필지 · 지하철 3호선 삼송역 도보 8분거리 (500m) · 신분당선이 삼송역과 연결되면 가장 핫한 수혜지역 예상
매 각 가	140억원
담당자 연락처	02-515-3373

실투자금 35억 수익률 4.1% 가능매물



대지위치	서울시 광진구 화양동
대지면적	253.20㎡
연 면 적	1,073.21㎡
건물규모	B1/10F
지역/지구	준주거지역
특이사항	· 근생, 오피스텔, 도시형생활주택 동매매 · 근생: 2호실/오피스텔: 6가구/도생: 15가구 · 전세대 복층구조 · 실투자금 : 35억 -> 대출금리 5% 적용, 만실시 수익률 4.1% 예상
매 각 가	120억원
담당자 연락처	02-515-3373

가시성 좋은 근생건물 매각



대지위치	서울시 강북구
대지면적	324㎡
연 면 적	747.48㎡
건물규모	B1/4F
지역/지구	제2종일반주거지역
특이사항	· 5거리 정면에 위치한 가시성 좋은 위치 · 사옥 및 수익형 추천 · 전철역 도보3분
매 각 가	49억원
담당자 연락처	02-515-3373

양평 개울가 카라반 펜션



대지위치	경기도 양평군 단월면
대지면적	2,083㎡
연 면 적	327.30㎡
건물규모	-
지역/지구	계획관리지역
특이사항	· 양평 단월면 석산리 소리산입구 개울가 인기있는 펜션 · 펜션 룸 7실/카라반 6동/클럽링 3동 수영장/바베큐장 · 현재 임대중 : 보증금 8천/ 월 700만원
매 각 가	15억원
담당자 연락처	02-515-3373

바다가 보이는 임야



대지위치	인천 중구 무의동
대지면적	4,179㎡
연 면 적	-
건물규모	-
지역/지구	자연녹지지역
특이사항	· 서울 근교에서 무의도까지 1~2시간 이내 도달할 수 있는 임지 · 영종도와 무의도를 잇는 무의대교가 개통되어 있어 차량이동시 인천공항까지는 약 16분(11K)소요됨
매 각 가	25억원
담당자 연락처	02-517-1789

수익률 6% 유럽형 원룸건물



대지위치	서울특별시 강북구 번동
대지면적	198.84㎡
연 면 적	327.64㎡
건물규모	지하1/지상3
지역/지구	2종일반주거지역
특이사항	· 수유역 도보8분 및 버스정류장 인근 · 주변 편의시설 및 조용한 주택가 위치 · 먹자골목으로 임대 수요 형성 · 원룸18개 및 풀옵션 · 수익률 6%인 다중원룸건물
매 각 가	22억원
담당자 연락처	02-545-5196

다중주택



대지위치	서울시 동작구 상도동
대지면적	132㎡
연 면 적	307.86㎡
건물규모	B1/4F
지역/지구	2종일반주거지역
특이사항	· 급매/임대수익률 좋은 다중주택 · 예상수익률 6%이상 · 상도역7호선 500도보5분거리역세권 · 풀옵션: 에어컨, 냉장고, 세탁기, 전기렌즈 등
매 각 가	18억원
담당자 연락처	02-517-1789

특별한 분양 혜택, 지금 '분양09'에서 확인하세요!

분양09
혜택받는
사 이 트



- ✓ 같은 현장 누구나 등록 가능(스페셜 100은 독점)
- ✓ 구인 프리미엄 상 등록시 '분양09' 표시
- ✓ 분양09 스페셜 10, 스페셜 100 등록시 상단 고정
- ✓ 상가114 등록-쿠폰받기-분양09 현장 등록

분양09, 상가114 구인 특별 혜택
상가114 구인광고에
'분양09' 아이콘을 표시하려면..

상가114 구인광고 등록
+
분양09 분양현장 등록

상가114 구인등록 하단에
분양09 링크 주소 입력

**스페셜 10
스페셜 100**
상가114 구인 상단 고정

분양09 추천 분양현장(스페셜10, 스페셜100 회원)

지역	현장명	위치	구분	문의	
서울	디오페라 서초 해링턴 타워	서울 서초구 반포대로18길 40	오피스텔	010-8256-8768	
	강동역SK리더스뷰	서울 강동구 길동 415-9	오피스텔	1544-5721	
인천	검단신도시 롯데캐슬 넥스티엘	인천 서구 원당동 1028-2	상가	010-3571-3558	
	왕길역 로얄파크푸르지오	인천 서구 왕길동 315	아파트	010-8989-8700	
경기	평택 화양 서히스타힐스 센트럴파크2차	경기 평택시 안중읍 현화리 773-3	아파트	010-3120-6682	
	디지털엠피어 평촌 비즈밸리	경기 안양시 동안구 흥안대로81번길 77	지식산업센터	010-2793-3760	
	힐스테이트 수원파크포레	경기 수원시 권선구 수인로 153	아파트	010-2494-8282	
	용인 에버랜드역 칸타빌	경기 용인시 처인구 포곡읍 전대로 62	아파트	1800-5421	
	의정부 푸르지오 클라시엘	경기 의정부시 금오동 369-3	아파트	010-4242-8880	
	e편한세상 시티 고색	경기 수원시 권선구 고색동 894-125	오피스텔	010-4351-1323	
	힐스테이트 수원 파크포레	경기 수원시 권선구 수인로 153	아파트	010-3741-6574	
	동탄 힐스테이트 파크포레 (공공임대)	경기 화성시 신동 561-1	아파트	010-2027-1318	
	e편한세상 평촌 어반밸리	경기 안양시 동안구 흥안대로81번길 77	아파트	010-8989-8700	
	서광교 한라비발디 주상복합	경기 수원시 장안구 연무동 58-1	단지내 상가	1566-1109	
	트리우스 광명	경기 광명시 목감로 271	아파트	1555-1511	
	경북	포항 한신더휴 펜타시티	경북 포항시 북구 흥해읍 대런리 1377	아파트	010-4268-1447
	강원	강릉 유블레스 리센트	강원특별자치도 강릉시 포남동 1153	아파트	010-3313-1571

서울시 시프트 장기전세 특별공급 안내 2025년 입주(84㎡) **문의 : 02) 776-7938**

강남 입성의 특별한 기회!

장기전세 특별공급 장점

- ▷ 청약통장 필요 없음
- ▷ 무주택 세대주
- ▷ 만 20세 이상 독립 세대주
- ▷ 금리 2~3% 수준, 대출 95%
- ▷ 소득, 재산 심사 없음

서울시 장기전세 입주 가능 지역

- ▷ 강동구 강일1지구(강동리버파크) 강일2지구(고덕리엔파크)--->3억6,750만원
- ▷ 강남구 세곡지구(세곡리엔파크)---->4억7,250만원
- ▷ 서초구 내곡지구(서초포레스트)--->5억9,150만원
- ▷ 우면지구(서초네이처힐)--->5억750만원
- ▷ 강서구 마곡지구(발산3단지) ---->3억6,750만원
- ▷ 마포구 상암2지구(상암월드컵아파트)--->4억250만원