

데이터 기반 타겟 광고 전문 법인

분양플랜

카카오페이 첫 집행 프로모션

첫 집행 현장 발송시 단가
100원 → 70원
(2월 한정)

호갱노노 단지마커 4주 패키지

호갱노노 150원 직방 100원
최소 1만부터 신청가능
(자세한 혜택 홈페이지 참조)

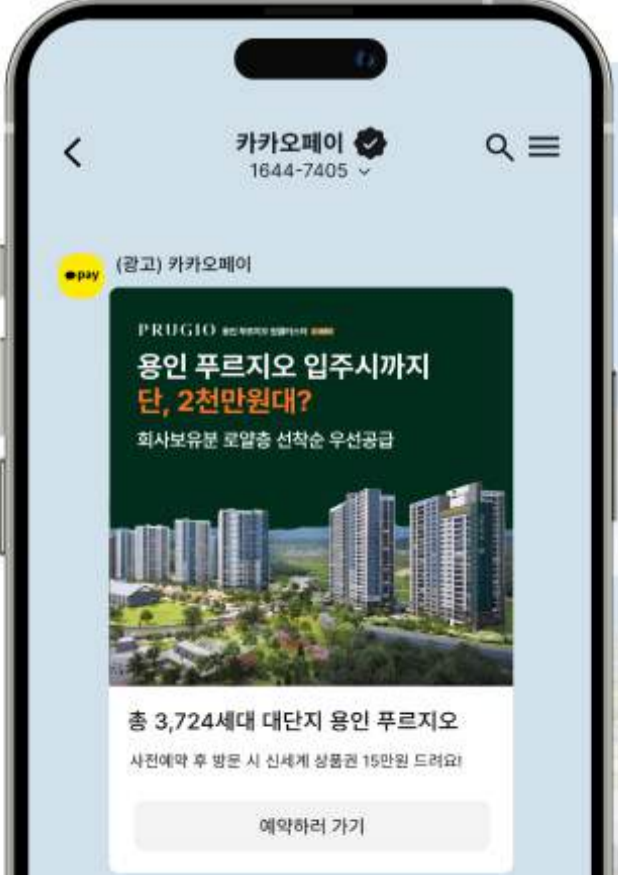
평촌 롯데캐슬 르시엘



카카오페이
타겟 광고
₩80콜



용인 푸르지오 원클러스터



카카오페이
타겟 광고
₩100콜



8, 9호선 석촌역 역세권 수익률 4% 신축빌딩



대지위치	서울시 송파구 송파동
대지면적	298.20㎡
연 면 적	1,060.64㎡
건물규모	B2/7F
지역/지구	제3종일반주거지역
특이사항	<ul style="list-style-type: none"> · 대지 90평 / 연면적 321평 · 2024년 11월 사용승인완료 · 건폐율 49.95% (법정 50%) · 용적율 242.99%(법정 243.51%) · 토지 공시지가: 54억6백만원(평당 6천만원)
매 각 가	150억원
담당자 연락처	02-515-3373

면목동 대로변 올근생



대지위치	서울시 노원구 월계동
대지면적	181.20㎡
연 면 적	297.46㎡
건물규모	3F
지역/지구	2종일반주거지역
특이사항	<ul style="list-style-type: none"> · 종량역 도보 10분 · 종량초교 앞 대로변 사거리 접근성, 가시성 우수 · 1500여 세대의 아파트 단지과 주변 빌라촌으로 꾸준한 임대수요
매 각 가	22억원
담당자 연락처	02-772-9119

신림동 초역세권 올근생



대지위치	서울시 관악구 신림동
대지면적	665.30㎡
연 면 적	2188.15㎡
건물규모	B1/6F
지역/지구	준주거지역
특이사항	<ul style="list-style-type: none"> · 서울대벤처타운역 도보 1분거리 / 초역세권 · 8차선 사거리 대로변에 도립천을 끼고 있는 입지 / 접근용이 · 현 용적률 257.28%로 법정 400% 대비 증축 여유 있음
매 각 가	200억원
담당자 연락처	02-772-9119

베이커리카페(구분상가)



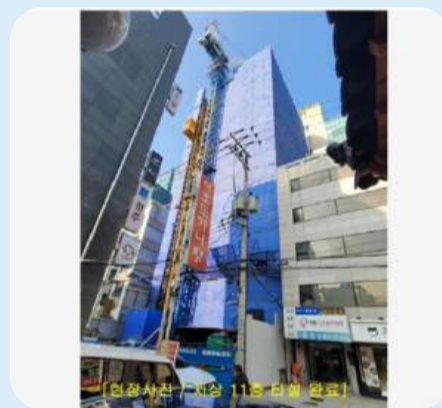
대지위치	인천광역시 중구 중산동
대지면적	-
계약면적	303.16㎡
건물규모	-
지역/지구	상업지역
특이사항	<ul style="list-style-type: none"> · 급매/매출(수익성) 높은 베이커리카페/구분상가 · 3면 파노라마 바다 뷰 (한쪽의 그림 같은 구도) · SNS등으로 많이 알려진 곳/ 젊은층들이 많이 찾는곳
매 각 가	20억원
담당자 연락처	02-517-1789

토지(전원주택용지)



대지위치	경기도 남양주시 진접읍
대지면적	924㎡
연 면 적	-
건물규모	-
지역/지구	계획관리지역
특이사항	<ul style="list-style-type: none"> · 급매/전원주택용지, 공장, 창고용지 · 차량으로 이동시 진접역(4호선)까지 약 10분소요 · 진접역으로 부터 상계역~노원역~창동역~동대문역~서울역을 지나 오이도역까지 연결된 철도망
매 각 가	11억1,800원
담당자 연락처	02-517-1789

교대역 인근 신축빌딩 매각



대지위치	서울시 서초구 서초동
대지면적	330.50㎡
연 면 적	2,998.20㎡
건물규모	1F/12F
지역/지구	일반상업지역
특이사항	<ul style="list-style-type: none"> · 교대역 사거리 신축빌딩 (2026년 6월 준공예정) · 대지약 100평, 지하2층,지상 13층, 연면적 약910평 · 통입대조건-보증금 13억 월 임대료 9800만원
매 각 가	380억원
담당자 연락처	02-515-3373

창동 역세권 개발 수혜건물



대지위치	서울 도봉구 창동
대지면적	708.00㎡
연 면 적	2,313.29㎡
건물규모	B1/7F
지역/지구	일반상업지역
특이사항	<ul style="list-style-type: none"> · 1, 4호선 창동역 300M이내 초역세권 · 전면 왕복 8차선 대로변, 후면 4M도 로 두 면이 접함 · 한우전문점 프랜차이즈 본점 운영중 · 리스백 or 영업승계 or 명도가능
매 각 가	295억원
담당자 연락처	02-772-9119

[급매] 망우동 양우역 전철역 초역세권 근생빌딩 매매



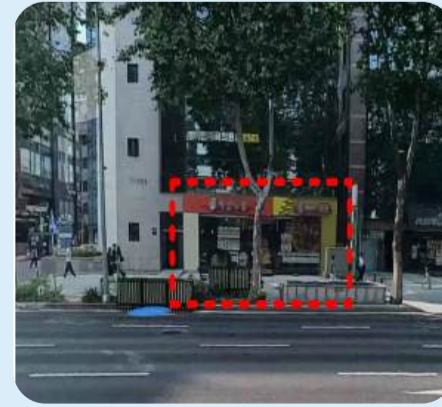
대지위치	서울시 중랑구 망우동
공급면적	505.60㎡
전용면적	2,095㎡
건물규모	B2/5F
지역/지구	준주거지역
특이사항	<ul style="list-style-type: none"> · 대지 153평 / 연면적 634평 / 지하2층지상5층 · 주변 3천여 배후세대 아파트로 가는 길목 코너 빌딩 / 유동인구 많음 · 현재 롯데리아, 스튜디오, 필라테스, 태권도 도장 입점
매 각 가	100억원
담당자 연락처	02-515-3373

압구정 역세권 사거리 코너 투자가치 높은 올근생건물



대지위치	서울시 강남구 신사동
대지면적	450.70㎡
연 면 적	1,161.29㎡
건물규모	B1/4F
지역/지구	제2종일반주거지역
특이사항	<ul style="list-style-type: none"> · 3호선 압구정역 도보 5분 · 사거리 코너 건물로 삼면이 도로에 접한 올근생건물 · 투자수익용으로 강력추천함 · 리모델링 후 가치상승여력 큼 · 현 수익률 1.7%
매 각 가	320억원
담당자 연락처	02-772-9119

교대 초역세권 대로변 1층 무권리상가



대지위치	서울 서초구 서초동
임대면적	560.70㎡
전용면적	3,451.94㎡
해 당 층	B3/9F
주 차 수	15대
임 대 가	보 2억5천 / 월 1700만 / 관 282만
특이사항	<ul style="list-style-type: none"> · 2호선, 3호선 교대역 초역세권 1층 무권리상가 · 유동인구 많은 대로변 입지 · 1층 전체, 전용면적 : 약 57평 · 현, 2개 브랜드 분할 사용중 · 입주일 협의가능
문의	02-772-9119

공시지가 이하 토지



대지위치	충남 계룡시 두마면
대지면적	48,695㎡
연 면 적	-
건물규모	-
지역/지구	준주거지역
특이사항	· 공시지가: 497.67억원(평당 3,378,615원) · 감 정가: 888.69억원(평당 6,033,217원) · 조급매 · 35m~40m도 로접 / 인근 아파트 밀집지역
매 각 가	320억원
담당자 연락처	02-515-3373

양재동 신축급 수익형부동산 추천매물



대지위치	서울시 서초구 양재동
대지면적	165.30㎡
연 면 적	559.08㎡
건물규모	6F
지역/지구	-
특이사항	· 3호선, 신분당선 양재역 도보 5분거리 역세권 / 8M도로 접함 · 2023년 리모델링 완료, 내/외관 신축급 · 현재 만실, 수익률 3.3% · 자주식 주차 최대 5대까지 가능
매 각 가	73.5억원
담당자 연락처	02-772-9119

10억 투자로 방5개 거주하며 매월270만원 임대료 나오는 상가주택



대지위치	경기도 고양시 덕양구
대지면적	264.10㎡
연 면 적	473.39㎡
건물규모	4F
지역/지구	제1종일반주거지역
특이사항	· 보증금 7억 9천 (월 270만원) · 4층+5층(복층)에 주인 거주하며 약 10억 투자로 연간 실수익 3,240만원 가능 · 거주하며 안정적인 수익으로 노후 대비에 적합한 매물입니다
매 각 가	18.5억원
담당자 연락처	02-515-3373

일산 킨텍스 옆 투자가치 높은 토지



대지위치	경기도 고양시 대화동
전용면적	2873.75㎡
계약면적	-
건물규모	-
지역/지구	농림지역
특이사항	· 총 6필지 (3개 사이트)로 구성된 매물 · 합 계 : 2,874평 (공시지가 22,24억원) · 킨텍스 주차장 확장시 수용 기대 되는 토지 (미래가치)
매 각 가	46억원
담당자 연락처	02-515-3373

종로구 평창동 대로변 건물



대지위치	서울시 종로구 평창동
대지면적	615㎡
연 면 적	1,845.86㎡
건물규모	B2/4F
지역/지구	제2종일반주거지역
특이사항	· 도로변, 사옥, 수익형, E/V, 리뉴얼, 신축대지 · 종로구 평창동 신영삼거리에서 서울에 고 방향에 위치 · 평창문화로 대로변에 있어 가시성, 접근성 양호 · 4층은 층고 4m / 기둥없는 구조
매 각 가	85억원
담당자 연락처	02-515-3373

북한산국립공원 인접 상가 건물



대지위치	서울 진관동
대지면적	630㎡
연 면 적	230.69㎡
건물규모	2F
지역/지구	자연녹지지역
특이사항	· 상가 매매물건 진관동 327,327-27(2필지+건물) · 4차선 대로변, 음식점 밀집지역에 위치 · 은평뉴타운 인접, 주말 등산객등 유동인 구 많음 · 주차장 완비, 지속성장 가능 지역
매 각 가	25억원
담당자 연락처	02-545-5196

인천 만수동 대로변 올근생건물



대지위치	인천시 남동구 만수동
대지면적	1,144.20㎡
연 면 적	1,928.77㎡
건물규모	B1/4F
지역/지구	제2종일반주거지역
특이사항	· 수익률 3.2% · 지하1층 / 지상4층 / 주차 10대 가능 · 대지 : 1,144.20㎡ (346.12평) / 연면 적 : 1,928.77㎡ (583.45평)
매 각 가	50억원
담당자 연락처	02-515-3373

양재동 사옥용 신축빌딩



대지위치	서울시 서초구 양재동
대지면적	176.40㎡
연 면 적	464.48㎡
건물규모	B1/4F
지역/지구	제2종일반주거지역
특이사항	· 올근생 신축 꼬마빌딩 / 사옥 추천 · 대지 : 176.40㎡ (53.36평) / 연면적 : 464.48㎡ (140.51평) + 다락방(14.04평) · 교통, 주변환경 최적 / 주변매물대비 저렴한 매매가
매 각 가	55억원(X) -> 47억원
담당자 연락처	02-515-3373

삼송지구 핵심상권 수익형 상가 매매



대지위치	고양시 덕양구 신원동
계약면적	501.08㎡
전용면적	314.33㎡
건물규모	3개호실 구분상가
지역/지구	일반상업지역
특이사항	· 전용면적 : 314.33㎡ (약 95.08평) / 층수 : 3층 - 304~306호 · 현재 신경외과 성업 중(보증금 1억원/ 월 576만원-매 2년 5%인상조건) - 3층 외 2층 입원실 및 5층 MRI 등 검사실 운영중
매 각 가	15억원
담당자 연락처	02-545-5196

넓은 대지(203평)의 대형 평형 재건축용 건물



대지위치	서울 은평구 신사동
대지면적	672.40㎡
연 면 적	1,745.5㎡
건물규모	B1/4F
지역/지구	제2종일반주거지역
특이사항	· 서울 은평구 신사동 상가건물 · 대지 : 672.40㎡ (203평) / 연면적 : 1,745.5㎡ (528평) · 응암역(800m 인근) 대로변 지상4층 상가 건물, 기독대학 400M 근접
매 각 가	60억원
담당자 연락처	02-545-5196

대로변 올근생 건물 매매



대지위치	청주 서운동
대지면적	277.30㎡
연 면 적	702.24㎡
건물규모	B1/6F
지역/지구	일반상업지역
특이사항	· 지상6층/지하1층빌딩(별도로 인근에 주차장 50M거리에 완비) · 일반상업지역 건물로 상당로 대로변에 위치 · 충북도청 600M 근접/ 청주 육거리 종합시장 근접 · 성인길 상권으로 꾸준한 유동 인구/ 탄탄한 입차 구성 가능
매 각 가	14.9억원
담당자 연락처	02-545-5196

수유동 상가주택



대지위치	서울시 강북구 수유동
대지면적	366.00㎡
연 면 적	798.64㎡
건물규모	B1/5F
지역/지구	2종일반주거지역
특이사항	· 삼양역 초역세권 상가주택 · 삼양로 4차선 대로변 전면 · 배후로 대형 주거단지가 있으며, 유동 인구가 풍부함
매 각 가	45억원
담당자 연락처	02-772-9119

군산의 중심지 감정가 37억원 건물을 32억원에 매각



대지위치	전북특별자치도 군산시 수송동
대지면적	664㎡
연 면 적	1,736㎡
건물규모	B1/5F
지역/지구	제2종일반주거지역
특이사항	· 대지 201평 / 연면적 525평 · 승강기 2대 · 대출현황 : 16억 / 감정가 : 37억원 · 부지 공시지가 : 9.85억원
매 각 가	27억원
담당자 연락처	02-515-3373

초역세권 5.5% 빌딩 매매



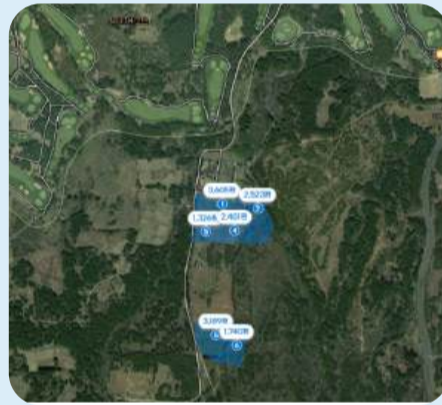
대지위치	서울특별시 중랑구 망우동
대지면적	800㎡
연 면 적	4541.96㎡
건물규모	B2/7F
지역/지구	근린생활시설
특이사항	· 중랑구 양원역 1번출구 바로 건너편 코너 건물 · 대지면적 242평 연면적 1373평 · 파리바게트 및 약국 백다방등 다수
매 각 가	185억원
담당자 연락처	02-543-9989

더블 역세권 신축급 다가구 주택 통매



대지위치	서울시 광진구 화양동
대지면적	170.60㎡
연 면 적	340.42㎡
건물규모	5F
지역/지구	제2종일반주거지역
특이사항	· 화양동 다가구 주택 통매각 · 지상 5층(대지면적 51.6평/연 102.97평) · 1층 근생/2층 원룸 5세대/3층 1.5룸 3세대/4층 2룸 2세대/5층 복층 1세대 · 고수익 에어비엔비 추천 및 소유주 5층 실거주 가능
매 각 가	35.5억원
담당자 연락처	02-545-5196

제주도에서 바다가 보이는 중산간지역 골프장옆 대형토지



대지위치	제주특별자치도 제주시 오라이동
대지면적	48,871㎡
연 면 적	-
건물규모	-
지역/지구	생산물리지역
특이사항	· 바다와 한라산을 모두 바라볼수 있는 특급지 · 2개 블록으로 나누어진 총 6필지 대형토지 · A블록(약 1만평)/B블록(약 5천평) = 합 (약 15,000평)
매 각 가	150억원
담당자 연락처	02-515-3373

인천 도심속 청량산에 위치한 전원주택



대지위치	인천시 연수구 청학동
대지면적	660.00㎡
연 면 적	373.73㎡
건물규모	B1/4F
지역/지구	보전녹지지역
특이사항	· 인천 도심속 전원주택(보전녹지 전원주택) · 송도역(수인분당선, 향후 월곶판교선, 인천 KTX) 1.5Km 차량4분 · 송도 트리플엑스세권(향후 복합환승센터, 공원, 문화시설 수혜지역)
매 각 가	20억원
담당자 연락처	02-545-5196

일반상업지내 수익률 8% 오피스텔 통매매



대지위치	인천시 미추홀구 용현동
대지면적	262㎡
연 면 적	1,078㎡
건물규모	B1/6F
지역/지구	일반상업지역
특이사항	· 일반상업지에 위치한 오피스텔 건물 통매각 · 원룸 23실 + 두룸 7실 = 30실 · 공실없고 안정적인 수입가능(만실)/수익률 8%
매 각 가	20억원
담당자 연락처	02-515-3373

경기도 화성 평당 60만원대 토지매매



대지위치	경기도 화성시 우정읍
대지면적	4,852㎡
연 면 적	-
건물규모	-
지역/지구	생산물리지역
특이사항	· 평당 60만원대 1,500평 대형 토지 · 버스정류장앞 토지 · 추천 : 창고
매 각 가	10억원
담당자 연락처	02-515-3373

마당넓은 대형공장,창고



대지위치	경기도 화성시 장안면
대지면적	8,665.㎡
연 면 적	3,469㎡
건물규모	B1/2F
지역/지구	계획관리지역
특이사항	· 부지 3400평 (도로포함) 총 5필지 · 건축면적 : 520평 / 각층 층고 7m · 면적 1,049평 (1층 5백평, 2층 4백평, 3층 1백평) · 1층 75m x 22m / 2층 60m x 22m
매 각 가	55억원
담당자 연락처	02-515-3373

브리즈타워 건물매매



대지위치	서울시 송파구 가락동
대지면적	339.60㎡
연 면 적	1,165.80㎡
건물규모	B1/6F
지역/지구	3종일반주거지역
특이사항	· 3호선 경찰병원역 5분거리 · 4차선 대로변 입지 사옥 및 수익형 추천 매물 · 버스정류장 20m 이내, 횡단보도 인접한 건물로 유동인구 다
매 각 가	87억원
담당자 연락처	02-772-9119

준주거 주택부지



대지위치	서울시 중랑구 상봉동
대지면적	125.6㎡/133.6㎡
연 면 적	215.81㎡/224.94㎡
건물규모	B1/2F
지역/지구	준주거지역
특이사항	· 7호선, 경의중앙선 상봉역 3분거리 · 초역세권 주택부지 · 현재 단독주택인 두 필지 일괄매매 · 북도로 접한 코너 필지 · 각각 거래도 가능하나, 통합 개발추천함
매 각 가	35억원
담당자 연락처	02-772-9119

신축급 상가주택



대지위치	서울시 서대문구 남가좌동
대지면적	190.70㎡
연 면 적	475.46㎡
건물규모	B1/5F
지역/지구	제2종 일반주거지역
특이사항	· 명지대학교 후문 인근 5년차 신축급 상가주택 · 현 수익률 4%, 전월세 전환시 4.7% 가능 · 공실없음 · 임대현황 B1, 1, 2층 : 사무실 임대
매 각 가	25억원
담당자 연락처	02-772-9119

수익률 좋은 상가주택



대지위치	서울시 서대문구 남가좌동
대지면적	174.50㎡
연 면 적	305.70㎡
건물규모	1F/4F
지역/지구	제2종 일반주거지역
특이사항	· 명지대학교 인근 원룸(공실없음) · 내부평면이 우수하여 임차인 대부분 장기거주 중 · 홍제천 근접, 한강공원코스로 이동이 용이함 · 백련시장 도보 3분거리
매 각 가	19.5억원
담당자 연락처	02-772-9119

도곡프라자 5층 구분상가 매매



대지위치	서울시 강남구 역삼동
대지면적	1,589.50㎡
연 면 적	8,323.24㎡
건물규모	B4/5F
지역/지구	제3종 일반주거지역
특이사항	· 수인분당선 한티역 8분, 2호선 선릉역 도보 10분거리 · 아파트 배후지 약 6,000세대 · 5층 전체 매매 - 계약면적 345평 / 전용면적 156평 (실사용면적 180평)
매 각 가	62억원
담당자 연락처	02-772-9119

일반상업지역 대형건물 - 요양병원 추천 집합건물



대지위치	음성군 대소면 오산리
대지면적	2,064㎡
연 면 적	2,180.91㎡
건물규모	3F
지역/지구	일반상업지역
특이사항	· 대지 322평 / 연면적 660평 대형 집합건물 · 기존 데이터센터용 건물(바비엡 IDC)로 내진설계 적용건물 · 1층 5호/2층 9호/ 3층 6호 (총 20호실) 규모의 집합건물
매 각 가	88억원
담당자 연락처	02-545-5196

용인 경전철인근 신축급 요양원 매매



대지위치	경기도 용인시 기흥구
대지면적	2153㎡
연 면 적	2,352.87㎡
건물규모	B1/4F
지역/지구	자연녹지지역
특이사항	· 용인 경전철 역세권 · 신축급 호텔식 프리미엄 요양원 · 총 92베드로 1인실, 2인실, 3인실, 4인실로 구성 · 상급호실을 추구하여 현재 88명만 입주시킴 · 시설내에 산책로가 있음
매 각 가	100억
담당자 연락처	02-549-0932

논현역 역세권 용적율 초과 이득본 빌딩 매매



대지위치	서울시 강남구 논현동
대지면적	1,232.30㎡
연 면 적	85,29.57㎡
건물규모	B1/9F
지역/지구	제2종일반주거지역
특이사항	· 논현역(7호선 신분당선) 도보 2분거리 · 대지 373평, 연면적 2,580평 · 근생, 자동차관련시설 / 주차 121대 · 용적율 : 656.55% · → 법정용적률 대비 456.55% 초과이득본 건물
매 각 가	560억원
담당자 연락처	02-515-3373

청주 상업지역 4거리 370평 토지매각



대지위치	충북 청주시 흥덕구
대지면적	1,222㎡
연 면 적	-
건물규모	B1/4F
지역/지구	일반상업지역
특이사항	· 일반상업용지 4거리 코너 토지 · 2018년 54억에 매입 · 현 매도가 55.5억원 (평당 1,500만원) · 공시지가 : 35,18억원 (평당 952만원)
매 각 가	55.5억원
담당자 연락처	02-515-3373

서울 마곡동 사옥용 빌딩 매매



대지위치	서울시 강서구 마곡동
대지면적	4,429.20㎡
연 면 적	25,970.35㎡
건물규모	B3/F7
지역/지구	준공업지역
특이사항	· 마곡동 사옥용 빌딩 매각 · 감정가 1,100억원 → 매매가 1,200억원 · GNP시설 갖춘 빌딩 · 발산역(5호선) 과 양천향교역(9호선) 사이에 위치 / 교통편리
매 각 가	1200억원
담당자 연락처	02-515-3373

대형 복합문화공간 및 아파트 시행부지용 토지 매각



대지위치	경기 파주시 상지석동
대지면적	37,553㎡
연 면 적	4,522㎡
건물규모	-
지역/지구	계획관리지역/생산관리지역
특이사항	<ul style="list-style-type: none"> • 대형 복합문화공간 및 아파트 시행부지 일괄매각 • 총 11,310평(카페 500평, 식당 700평, 수영장 및 캠핑장 3,200평 등)
매 각 가	500억
담당자 연락처	02-545-5196

신사동 올근생 건물 매매



대지위치	서울시 강남구 신사동
대지면적	442.80㎡
연 면 적	1,148.03㎡
건물규모	B1/4F
지역/지구	제2종 일반주거지역
특이사항	<ul style="list-style-type: none"> • 신사동 압구정로 이면도로 올근생 건물 매매 • 3호선 압구정역 도보 200m 거리(3분거리) • 압구정 3구역 재건축 추진시 수혜 예상지역 • 압구정 학원가 등 상권 내 위치 / 유동인구 많음
매 각 가	469억원
담당자 연락처	02-545-5196

남양주 수동C부근 교통 좋고 차량진출입편리한 필로티구조 창고매각



대지위치	경기도 남양주시 수동면 입석리
대지면적	2,306㎡
연 면 적	790㎡
건물규모	1F
지역/지구	계획관리지역
특이사항	<ul style="list-style-type: none"> • 수도권 제2순환고속도로 개통으로 교통환경 최적지 부상 • 대지면적 660평 + 도로 40평 = 700평 / 연면적 240평 • 2024년 3월 오남수동간 도로개통으로 서울 접근성 매우 좋음 • 공장창고 3개동중 현재 1개동 임대료보 3천 원 200만원)
매 각 가	28억원
담당자 연락처	02-515-3373

왕십리역 초역세권 원룸빌딩



대지위치	서울 성동구 도선동
대지면적	191.7㎡
연 면 적	995.71㎡
건물규모	B1/10F
지역/지구	일반상업지역
특이사항	<ul style="list-style-type: none"> • 왕십리역 도보 3분 초역세권 위치 • 고시원 건물로 10층은 단독주택 • 원룸 40개, 1층 뷰티샵 • 주변 시세보다 낮은 임대료 (주변시세 전 현시 수익률 상승)
매 각 가	48억
담당자 연락처	02-772-9119

이천시 신축급 대형 상온저온 물류창고



대지위치	호법면 안평리
대지면적	23,562㎡
연 면 적	35,523.58㎡
건물규모	B2/4F
지역/지구	계획관리지역
특이사항	<ul style="list-style-type: none"> • 대지 7,128평 연면적 10,746평 • 2022년 사용승인일로 신축급 • 사이전 IC 6.6Km/ 덕평IC 9Km근접 • 영동고속도로 100M전방에 위치하여 시각적 광고효과
매 각 가	950억원
담당자 연락처	02-545-5196

상온전용 물류창고



대지위치	호법면 단천리
대지면적	24,219㎡
연 면 적	33,450.37㎡
건물규모	B2/4F
지역/지구	계획관리지역
특이사항	<ul style="list-style-type: none"> • 대지면적 7,326평 연면적 10,121평 건축면적 2,915평 • 상온 창고 지하 2층에서 지상 4층 • 덕평 IC 차량 9Km 차량 15분거리 / 영동고속도로 근접
매 각 가	690억원
담당자 연락처	02-545-5196

신축 대형 물류창고



대지위치	부발읍 가산리
계약면적	19,990㎡
전용면적	13,435.00㎡
건물규모	B1/4F
지역/지구	계획관리지역
특이사항	<ul style="list-style-type: none"> • 이천시 신축 대형 물류창고, 실사용 층고 9m • 천 IC 차량 5분 / 영동고속도로 100m 전방에 있어 광고효과 최상 • 현재 3.4층 임대 21억8천4백/1억8천2백(관리비 평당3,000원 포함)-임대기간 ~27년(3년 계약)
매 각 가	900억원
담당자 연락처	02-545-5196

다양한 아파트단지군을 배후로 둔 3층 병원상가매매



대지위치	경기도 용인시 기흥구
대지면적	1,061.90㎡
연 면 적	6,278.33㎡
건물규모	B3/7F
지역/지구	근린상업지역
특이사항	<ul style="list-style-type: none"> • 건물앞쪽으로 인덕원-동탄전철이 개통예정임 • 총3개층 중 3층전층 매도함 • 계약면적 281.3평 / 전용면적 145평 • 수익률 약 6%
매 각 가	37억원
담당자 연락처	02-549-0932

송파역 초역세권 송파대로 올근생



대지위치	서울특별시 송파구 석촌동
대지면적	332.40㎡
연 면 적	1429.60㎡
건물규모	B2/7F
지역/지구	3종일반주거지역
특이사항	<ul style="list-style-type: none"> • 송파역 도보 3분 거리 / 석촌역 도보 6분 거리 / 더블역세권 • 역세권 대로변 중대형 빌딩 • 법정대비 건폐율 6%, 용적율 48% 이득본 빌딩
매 각 가	145억원
담당자 연락처	02-772-9119

영등포역 대로변 120평 올근생



대지위치	서울특별시 영등포구 신길동
대지면적	423㎡
연 면 적	1570.87㎡
건물규모	B1/6F
지역/지구	2종일반주거지역
특이사항	<ul style="list-style-type: none"> • 영등포역 도보 13분 거리 / 신봉역 도보 12분 거리 • 법정용적률 200%대비 296.76%로 96.76%(약121평) 이득 본 건물 • 1.4층 제외하고 명도 완료된 상태 / 추가 명도 협의
매 각 가	92억원
담당자 연락처	02-772-9119

면목동 대로변 상가주택



대지위치	서울시 성북구 안암동
대지면적	887.30㎡
연면적	2956.78㎡
건물규모	B2/6F
지역/지구	2중일반주거지역
특이사항	· 면목역과 시가정역 사이 4차선 대로변 상가주택 · 인근 1600여 세대의 아파트 단지외 주변 빌라촌으로 꾸준한 임대수요 · 6층 주택 : 용도 변경 가능 / 주차 : 27대
매각가	200억원
담당자 연락처	02-772-9119

제주 애월 수익형 감성 펜션 반하다 펜션



대지위치	제주 애월읍 봉성리
대지면적	389㎡+603㎡
연면적	195㎡
건물규모	지상2층+과수원포함
지역/지구	계획관리지역
특이사항	· 제주 애월읍 제주에반하다 펜션 · 대지 389㎡ (118평)+과수원 603㎡ (182.4평) / 연면적 : 195㎡ (59평) · 1층 수익창출 / 2층 주거 생활공간 활용 가능 · 현재 임차 영업 중(26년9월8일 계약만료)
매각가	6억원
담당자 연락처	02-545-5196

제주도에서 바다가 보이는 중산간지역 대형 토지



대지위치	제주 오라이동
대지면적	32,578㎡
연면적	-
건물규모	-
지역/지구	생산관리지역
특이사항	· 제주공항에서 20분 거리(9.5Km) · 골프존카운티 오라골프장 남쪽에 위치한 부지/바다뷰, 한라산뷰 · 총 9,855평(4필지) 대형토지로 법인 인수 조건(취득특세 절감 효과)
매각가	98억원
담당자 연락처	02-545-5196

일반상업지역 수익률 6%대 높은 매물



대지위치	경기도 안성시 공도읍
대지면적	648㎡
연면적	2,100㎡
건물규모	5F
지역/지구	일반상업지역
특이사항	· 안성 공도읍 중심지역에 위치함 · 일반상업지역내 상가(6개), 오피스텔(36개)로 이루어져 있음 · 보증금 6억6백만원/월 임대료 2,260만원
매각가	52억원
담당자 연락처	02-515-3373

제주도에서 바다가 보이는 중산간지역 대형 토지



대지위치	제주 오라이동
대지면적	16,293㎡
연면적	-
건물규모	-
지역/지구	생산관리지역
특이사항	· 제주공항에서 20분 거리(9.5Km) · 총 4,929평(2필지) 대형토지로 법인 인수 조건(취득특세 절감 효과) · 추천 : 클럽핑(캠핑장)추천 · 겹겹꽃 조망 명소인 오라골프장을 통과해서만 출입이 가능한 토지
매각가	49억원
담당자 연락처	02-545-5196

파주 물류센터 매각&재임대(Sales & Lease Back)



대지위치	파주시 신촌동
대지면적	2,586㎡
연면적	291.50㎡
건물규모	2F
지역/지구	계획관리지역
특이사항	· 파주 물류센터 매각 & 재 임대(보증금 1억5천/월 1500만원) · 파주 문발C 차량 3분 거리 · 대지 1,000평/ 건물 800평(A동 500평, B동 200평)/층중 450평 가능
매각가	44억원
담당자 연락처	02-545-5196

강남대로 대로변 가시성 좋은 2층 구분상가



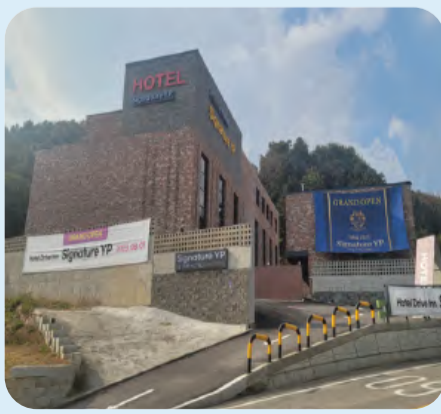
대지위치	서울특별시 강남구 역삼동
계약면적	487.0987㎡
전용면적	225.298㎡
건물규모	B6/20F
지역/지구	일반상업지역
특이사항	· 강남대로 대로변 가시성 좋은 전면 구분상가 · 2층 3개호 / 전용68평, 현재 보증금 2.5억, 월세 1,600만원 · 버스 정류장 앞에 위치함
매각가	55억원
담당자 연락처	02-772-9119

설악산 인근 전원주택 매매



대지위치	양양군 서면 서림리
대지면적	1,742㎡
연면적	113.32㎡
건물규모	2F
지역/지구	계획관리지역
특이사항	· 단독 주택 212평 + 정원으로 구성된 마당(전) 315평 (부속창고 포함 매매) · 서울 양양 고속도로 서양양IC 3Km(4분) · 양양읍사무소 19Km, 낙산해수욕장 22Km
매각가	4.9억원
담당자 연락처	02-545-5196

드라이브인호텔(모텔)



대지위치	경기도 양평군 용문면
대지면적	2,050㎡
연면적	1973.79㎡
건물규모	-
지역/지구	계획관리지역
특이사항	· 급매/수익성 높은 신축 드라이브인 무인텔(호텔) · 단층 15개호실 / 복층 테라스(풀) 8개호실 · 용문산 관광단지 유입도로에 위치(관광객 연간 약 120만명)
매각가	47억원
담당자 연락처	02-517-1789

송파구 마천동 대로변 올근생빌딩



대지위치	서울시 송파구 마천동
대지면적	460㎡
연면적	1,450㎡
건물규모	B1/5F
지역/지구	3중일반주거지역
특이사항	· 거여~마천~서하남IC간 도로 개통으로 더욱 투자가치 높아지는 지역 · 임대수익 및 사옥으로 활용하기 적합한 건물 · 주변 매물중 공시지가 대비(2.35배) 가장 저렴한 매물
매각가	95억원
담당자 연락처	02-515-3373

경기도 고양시 2만평 대형개발부지



대지위치	경기도 고양시 덕양구 고양동
대지면적	67,574 m ²
연 면 적	-
건물규모	-
지역/지구	자연녹지지역
특이사항	· 총 12필지 (약 2만평 대형토지) · 통매각, 분할매각, 공동사업 가능 (현재 1천평 허가신청) · 허가 받아주는조건 평당 3백만원 가능
매 각 가	620억원
담당자 연락처	02-515-3373

종각역 초역세권 올근생



대지위치	서울 종로구 종로6가
대지면적	456.20m ²
연 면 적	1771.08m ²
건물규모	B1/6F
지역/지구	일반상업지역
특이사항	· 종각역 도보 1분 초역세권 · 젊음의 거리 목자골목 중심에 위치 / 임대 수요 높음 · 현 용적률 382.43%로 600% 대비 증축 여유 있음
매 각 가	300억원
담당자 연락처	02-772-9119

오이도 바다조망 상가주택



대지위치	경기 시흥시 정왕동
대지면적	238.80m ²
연 면 적	493.14m ²
건물규모	4F
지역/지구	제2종 일반주거지역
특이사항	· 오이도 방파제 대로변 / 바다 조망 · 인근 빌라, 오피스텔 배후 상권 + 유동인구 · 임대현황 (공실 없음) · 주택 용도변경 가능
매 각 가	18억원
담당자 연락처	02-772-9119

종각역 초역세권 ALL근생



대지위치	서울 종로구 종로6가
대지면적	114m ²
연 면 적	427.10m ²
건물규모	5F
지역/지구	일반상업지역
특이사항	· 종각역 도보 1분 초역세권 · 젊음의 거리 목자골목에 위치 / 가시성, 접근성 좋음 · 2018년 증축, 대수선 완료(EV설치)
매 각 가	75억원
담당자 연락처	02-772-9119

종각역 역세권 먹자골목 올근생건물



대지위치	서울 종로구 종로6가
대지면적	53.90m ²
연 면 적	281.51m ²
건물규모	B1/5F
지역/지구	일반상업지역
특이사항	· 종각역 역세권 / 도보 2분 거리 · 젊음의 거리 먹자골목에 위치 / 가시성, 접근성 좋음 · 공실 없음 · 보증금 5천만원 / 월 7백5십만원
매 각 가	30억원
담당자 연락처	02-772-9119

대림역 초역세권 대로변 올근생



대지위치	서울 구로구 구로동
대지면적	265m ²
연 면 적	1259.33m ²
건물규모	B2/9F
지역/지구	준공업지역
특이사항	· 대림역 초역세권 / 도보 4분 거리 · 명도가능 / 명도기간 1년 · 임대현황, 1층 상가3개 / 2층~9층 고시원 50세대 (공실1~2개)
매 각 가	80억원
담당자 연락처	02-772-9119

[매도전속]성수동 대지 2백평대 사옥 및 재건축용 건물



대지위치	서울시 성동구 성수동
대지면적	679m ²
연 면 적	1,806.20m ²
건물규모	B1/F4
지역/지구	준공업지역
특이사항	· 더불어세권 편리한교통(2호선 독섬역 수인분당선 서울숲역) · 대지 206평/지하1층, 지상4층/연면적 546.38평 · 현재 지상 4층만 공실 · 매도인 책임 명도 조건
매 각 가	410억원
담당자 연락처	02-515-3373

용인 토지



대지위치	용인시 처인구 양지면
대지면적	2,274m ²
연 면 적	-
건물규모	-
지역/지구	생산녹지
특이사항	· 용인시 처인구 입지여건 좋은 토지 · 주변에 3개의 고속도로가 있어 접근성이 좋음 · 양복 2차선 코너 도로변에 있어 가시성이 좋음 · 총 2필지 약 687.88평
매 각 가	21억원
담당자 연락처	02-549-0932

평택 평지같은 임야 1,300평



대지위치	경기도 평택시 안중읍
대지면적	4,426m ²
연 면 적	-
건물규모	-
지역/지구	계획관리지역, 생산관리지역
특이사항	· 2필지 합 : 약 1,333평 · 안중시외버스터미널 9분(4.3km) · 안중역(서해선) 3분 (2.6km) · 공시지가 : 6.94억원 (평당 약 51만8천원) · 특징 : 평지같은 임야
매 각 가	14억원
담당자 연락처	02-515-3373

종로구 평창동 전망좋은 약 290평 단독주택 부지



대지위치	서울시 종로구 평창동
대지면적	954m ²
연 면 적	-
건물규모	-
지역/지구	제1종전용주거지역
특이사항	· 종로구 평창동 전망좋은 단독주택용 토지 · 공시지가 합 : 4.62억원 (평당 160만원) · 매매가 합 17억3400만원(평당 600만원) · 대중교통 : 지선버스 8003번 (평창동 산림 제3초소에서 도보 4분거리)
매 각 가	17.4억원
담당자 연락처	02-515-3373

GTX, 3,6호선 연신내역 로데오거리 수익률 3.6% 상가주택 매매



대지위치	서울시 은평구 갈현동
대지면적	137.50㎡
연 면 적	299.76㎡
건물규모	B1/4F
지역/지구	제3종일반주거지역
특이사항	<ul style="list-style-type: none"> 연신내역 : 지하철 3,6호선 + (GTX 개통완료) 트리플역세권 연신내역 도보 4분 거리 (300미터) 청구성심병원 뒷골목 메인 상권에 위치 보증금 1.5억 / 월임대료 550만원
매 각 가	20억원
담당자 연락처	02-515-3373

강남역 인접 신축빌딩



대지위치	서울시 강남구 역삼동
대지면적	428.10㎡
연 면 적	3,988.33㎡
건물규모	B2/16F
지역/지구	일반상업지역
특이사항	<ul style="list-style-type: none"> 2호선, 신분당선 강남역 도보 1분(반경 약 50m) 상업, 교통 업무, 교육 등 모든 분야의 핵심권역 강남 테헤란로, 강남대로 인접, 강남역 상권 공유 직장인 고정수요 및 광역적 유동인구 다
매 각 가	600억원
담당자 연락처	02-515-3373

이수역세권 접근성, 가시성 뛰어난 올근생건물



대지위치	서울시 동작구 사당동
대지면적	346.00㎡
연 면 적	1,115.70㎡
건물규모	B1/5F
지역/지구	제3종일반주거지역
특이사항	<ul style="list-style-type: none"> 이수역(4,7호선) 초역세권 올근생건물 동작대로변에 위치하여 접근성, 가시성이 뛰어난 건물 임차수요가 풍부하여 공실리스크가 적음 법인 사옥 및 임대수익형 추천
매 각 가	150억원
담당자 연락처	02-772-9119

서초동 대지 90평 신축용 부지



대지위치	서울시 서초구 서초동
대지면적	297.50㎡
연 면 적	522.64㎡
건물규모	B1/3F
지역/지구	제3종 일반주거지역
특이사항	<ul style="list-style-type: none"> 대지 90평/연면적 158평/지1층, 지상3층 공시지가 : 2023년 37.93억원 2024년 39.21억원 (평당 4,357만원) 현재 공실상태
매 각 가	100억원
담당자 연락처	02-515-3373

역삼역 인근 1층식당매도



대지위치	서울시 강남구 역삼동
대지면적	-
연 면 적	-
건물규모	구분상가 1층
지역/지구	일반상업지역
특이사항	<ul style="list-style-type: none"> 역삼역 강남파이낸트빌딩 옆 골목 오피스텔 1층 상가 전용 11평, 공유 8평 돈까스 전문점 영업중(점심시간대 출석기 기다리는 집) 현재 보증금 6천, 월 280만원에 임대중
매 각 가	11억원
담당자 연락처	02-515-3373

경기도 광주시 창고 매각



대지위치	경기도 광주시 신현동
대지면적	2,010㎡
연 면 적	682.10㎡
건물규모	창고 1F
지역/지구	계획관리지역
특이사항	<ul style="list-style-type: none"> 3필지 토지 608평 / 창고 2동 합 207평 층고 6.7M / 40피트 트레일러 진출입 가능 매매가 : 38억원 (평당 624만원)
매 각 가	38억원
담당자 연락처	02-515-3373

고양시 덕양구 대로변 수익률 5% 올근생건물



대지위치	경기도 고양시 덕양구
대지면적	558㎡
연 면 적	1,665㎡
건물규모	B1/4F
지역/지구	제2종일반주거지역
특이사항	<ul style="list-style-type: none"> 지족역에서 일영 가는 4차선 대로변 접한 올근생건물 주변 건물중 지하주차장이 있는 유일한 건물 2층 사무실, 3층 골프연습장, 4층 스크린골프장 (임대 완료)
매 각 가	63억(x) -> 55억원
담당자 연락처	02-515-3373

신림동 최고 수익률 고시원



대지위치	서울시 관악구 신림동
대지면적	145㎡
연 면 적	230.03㎡
건물규모	B1/3F
지역/지구	제1종일반주거지역
특이사항	<ul style="list-style-type: none"> 서울대벤처타운역 도보 가능 일반 고시원 대비 높은 수익률 조용한 주택가로 숲과 가까운 위치 보증금 7천 4백만원 / 월 4백 40만원 / 수익률 7.27%
매 각 가	8억
담당자 연락처	02-772-9119

신사동 가로수길 평당 1억2800만원 급매신축부지



대지위치	서울시 강남구 신사동
대지면적	173.70㎡
연 면 적	318.32㎡
건물규모	-
지역/지구	제2종일반주거지역
특이사항	<ul style="list-style-type: none"> 유동인구 풍부한 가로수길 이면에 위치한 신축부지 시세보다 저렴한 / 골목길 4거리 코너 위치 다가구 주택 통매 (지하1, 지상3층) 법인 매수자 환영 / 소형 사옥용 부지
매 각 가	67억원
담당자 연락처	02-515-3373

광운대 정문 수익률 좋은 도시형생활주택



대지위치	서울시 노원구 월계동
대지면적	167.00㎡
연 면 적	339.14㎡
건물규모	5F
지역/지구	제2종일반주거지역
특이사항	<ul style="list-style-type: none"> 광운대 정문 앞 위치 공실 걱정 없는 대학교 정문 앞 (총 16호실) 학교와 주변 근린 시설로 최적의 위치
매 각 가	23억원
담당자 연락처	02-772-9119

서울 근교 연수원부지 매매



대지위치	경기도 양주시 장흥면
대지면적	129,065㎡
연 면 적	586.5㎡
건물규모	B1/2F
지역/지구	농림지역, 계획관리지역
특이사항	· 39,042평 (4필지) / 연면적 177평 · 지하철 3호선 지축역 11Km지점 · 용도지역비율 : 농림지역 86% / 계획관리 3% / 보전관리 15%
매 각 가	40억원
담당자 연락처	02-515-3373

8차선 대로변 신축부지 383평



대지위치	서울 도봉구 쌍문동
대지면적	1,267.40㎡
연 면 적	-
건물규모	-
지역/지구	3종일반주거지역
특이사항	· 전면 8차선(도봉로), 측면, 후면 3면이 도로에 접함 · 북도로를 접하고 있어 일조권사선제한 기준 예외 · 4호선 쌍문역 600M내 인접
매 각 가	180억원
담당자 연락처	02-772-9119

증평읍 중심상가 4거리코너빌딩



대지위치	충북 증평군 증평읍
대지면적	557.30㎡
연 면 적	1,538㎡
건물규모	4F
지역/지구	일반상업지역
특이사항	· 중심상업지 4거리 코너 빌딩 · 현재 임차인 : 약국, 미용실, 금은방, 이채가게, 노래방 등 · 4거리코너 / 울근생건물 / 현재 수익률 3%대 / 만실시 5%가능
매 각 가	30억원
담당자 연락처	02-515-3373

경희대 정문 앞 대로변 상가주택



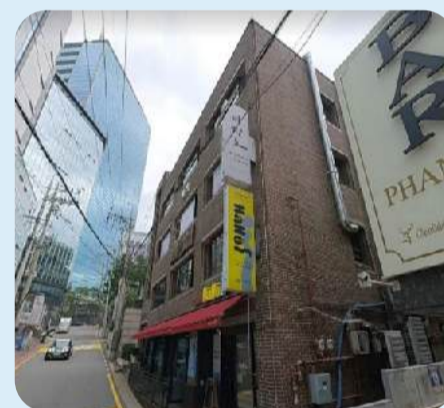
대지위치	서울 동대문구 회기동
전용면적	126.㎡
계약면적	276.57㎡
건물규모	B2/3F
지역/지구	제3종일반주거지역
특이사항	· 경희대 정문 도보 3분 거리 대로변 삼거리 코너 건물(회기역 도보 7분) · 회기동 경희대학교 상권의 대로변 입지로 공실 리스크 없음
매 각 가	42억원
담당자 연락처	02-772-9119

남양주시 수도권제1고속도로 수동IC 부근 창고용지



대지위치	경기도 남양주시 수동면
대지면적	3,780㎡
연 면 적	-
건물규모	-
지역/지구	계획관리지역, 성장관리계획구역
특이사항	· 경춘선 마석역 9.4km/대성리역 10km 서울 양양고속도로 화도 IC 12km/제2순환고속도로 수동 IC 인접 · 평당 53만원 급급 (2개월내 잔금조건)
매 각 가	7억원
담당자 연락처	02-515-3373

역삼역 역세권 신축용매물



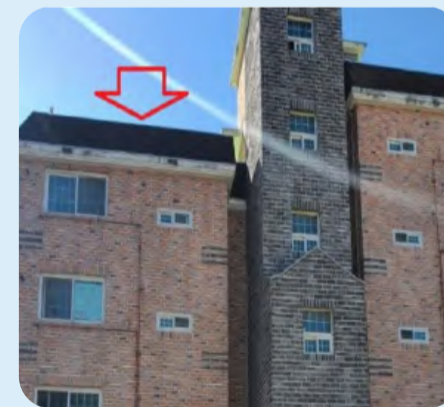
대지위치	서울시 강남구 역삼동
대지면적	516㎡
연 면 적	780㎡
건물규모	B1/4F
지역/지구	제3종일반주거지역
특이사항	· 역삼역 역세권 신축용 매물 · 평당 1억2천만원대 주변시세보다 낮은 가격 · 지하 15미터까지 파일공사해서 신축공사에 유리함
매 각 가	200억원
담당자 연락처	02-515-3373

이천 주거용지 매매



대지위치	경기 이천시 대월면
대지면적	9,252.00㎡
연 면 적	-
건물규모	-
지역/지구	제1종일반주거지역
특이사항	· 현재지목은 공장용지로 창고로 사용중이나 주거용 또는 체육문화시설로 사용하기 좋음 · SK하이닉스 건너편 대로변에 위치, 영동고속도로 진출입이 용이함 · 건물은 총 4등으로 대지면적 약 2800평임
매 각 가	150억원
담당자 연락처	02-549-0932

서울 출퇴근 편리한 영종도 28평형 빌라



대지위치	인천시 중구 운남동
대지면적	92.21㎡
연 면 적	92.37㎡
건물규모	B1/4F
지역/지구	자연녹지지역
특이사항	· 1호라인중 최상층, 옥상활용 펜리 (2호 라인인 4층이 최상층) · 방3, 욕실2 / 남서향(거실기준) / 숲세권 / 관리상태 최상
매 각 가	1.6억원
담당자 연락처	02-515-3373

연신내 역세권 모텔



대지위치	서울 은평구 갈현동
대지면적	153.1㎡
연 면 적	461.29㎡
건물규모	B1/4F
지역/지구	일반상업지역
특이사항	· 연신내역 도보 1분 · 연신내 로데오거리 중심 상권 입지 · 시세 대비 저렴한 호가 · 일반상업지역이며 35년 된 건물로 리모델링 또는 재건축으로 수익 향상 기대
매 각 가	40억원
담당자 연락처	02-772-9119

광운대 정문 앞 수익률 높은 고시원



대지위치	서울시 노원구 월계동
대지면적	334.00㎡
연 면 적	973.38㎡
건물규모	5F
지역/지구	제2종일반주거지역
특이사항	· 광운대 정문 앞 입지 · 백평 넘는 큰 대지 · 주변 건물 대비 튼튼하고 당당한 외관 · 보증금 없이 월세로만 받고 있다고 함
매 각 가	48억원
담당자 연락처	02-772-9119

송파구 방이동 신축부지 256평



대지위치	서울시 송파구 방이동
대지면적	846㎡
연 면 적	443㎡
건물규모	1F
지역/지구	제2종일반주거지역
특이사항	· 방이전통시장 입구 신축 개발부지 (2필지) · 공시지가 (84.5억) 대비 2배수준 상대적으로 저렴한 매물 · 추천 : 사육, 근생, 연립
매 각 가	150억원
담당자 연락처	02-515-3373

화성 공장



대지위치	경기도 화성시 남양읍 신남리
대지면적	16,987㎡
연 면 적	2,198㎡
건물규모	-
지역/지구	계획관리지역
특이사항	· 제2수도권 순환도로 화성C에서 5분거리 · 서해안 복선철도 화성시청역 6분거리 · 우수처리용량 : 총8톤, 계약전력: 358Kw
매 각 가	82억원
담당자 연락처	02-517-1789

망우동 대로변 올근생



대지위치	서울시 양천구 목동
대지면적	1041㎡
연 면 적	1501.30㎡
건물규모	B1/3F
지역/지구	제3종 일반주거지역
특이사항	· 양원역 도보 8분 · 약 2500세대 배후 상권 · 현 용적률 128.7%로 법정 250% 대비 증 축 여유 있음 · 보증금 2억5천만원 / 월 1천5백만원
매 각 가	90억원
담당자 연락처	02-772-9119

은행 입점된 대로변 코너빌딩



대지위치	경기도 고양시 덕양구 삼송동
대지면적	686.10㎡
연 면 적	2,104.42㎡
건물규모	B1/4F
지역/지구	2종일반주거지역
특이사항	· 대지 208평 / 연면적 636.59평 / 지하 1층상4층 / 대지 총 3필지 · 지하철 3호선 삼송역 도보 8분거리 (500m) · 수익률 약 4% 가능한 건물
매 각 가	130억원
담당자 연락처	02-515-3373

실투자금 35억 수익률 4.1% 가능매물



대지위치	서울시 광진구 화양동
대지면적	253.20㎡
연 면 적	1,073.21㎡
건물규모	B1/10F
지역/지구	준주거지역
특이사항	· 근생, 오피스텔, 도시형생활주택 동매매 · 근생: 2호실/오피스텔: 6가구/도생: 15가구 · 전세대 복층구조 · 실투자금 : 35억 -> 대출금리 5% 적용, 만실시 수익률 4.1% 예상
매 각 가	120억원
담당자 연락처	02-515-3373

사옥 또는 수익형 추천매물



대지위치	서울시 서초구 서초동
대지면적	277.40㎡
연 면 적	725.53㎡
건물규모	B1/6F
지역/지구	제2종일반주거지역
특이사항	· 2,3호선 교대역 도보 7분 · 6M 도로 접함 · 통매매 & 통임대 진행 · 현재 1층 카페 직영운영 · 자주식주차 6대 / 각층 외부테라스 있음
매 각 가	125억원
담당자 연락처	02-772-9119

양평 개울가 카라반 펜션



대지위치	경기도 양평군 단월면
대지면적	2,083㎡
연 면 적	327.30㎡
건물규모	-
지역/지구	계획관리지역
특이사항	· 양평 단월면 석산리 소리산입구 개울가 인기있는 펜션 · 펜션 룸 7실/카라반 6동/글램핑 3동 수영장/비베규장 · 현재 임대중 : 보증금 8천/ 월 700만원
매 각 가	15억원
담당자 연락처	02-515-3373

판교 이노밸리 1층 사무실 매각



대지위치	경기도 성남시 분당구 삼평동
대지면적	3005.40㎡
연 면 적	949.22㎡
건물규모	B3/10F 중 1F
지역/지구	준주거지역
특이사항	· 가장 인기 있는 동의 1층(공급면적 949.22㎡ / 전용 456㎡), (공급면적 287㎡, 전용 면적 137㎡) / 전용률 48% · 대기업 자회사 임차중 (2026년 11월 만기) / 주차 12대
매 각 가	63억원
담당자 연락처	02-515-3373

홍은동 재개발 수혜지 상가주택



대지위치	서울특별시 홍은동
대지면적	968㎡
연 면 적	2,803.43㎡
건물규모	B1/5F
지역/지구	2종일반주거지역
특이사항	· 홍은동 재개발 13구역 입구, 서대문 센트럴아이파크 872세대(24년 일반 분양 / 26년 준공 예정) · 북한산과 홍제천 사이에 자리 배산임수 · 공유지분자 6명 / 수익률 3% 이상
매 각 가	140억원
담당자 연락처	02-772-9119

다중주택



대지위치	서울시 동작구 상도동
대지면적	132㎡
연 면 적	307.86㎡
건물규모	B1/4F
지역/지구	2종일반주거지역
특이사항	· 급매/임대수익률 좋은 다중주택 · 예상수익률 6% 이상 · 상도역7호선 500m도보5분거리역세권 · 풀옵션: 에어컨, 방장고, 세탁기, 전가렌즈 등
매 각 가	18억원
담당자 연락처	02-517-1789