

초고가·비거주 1주택자도 보유세 강화 예고

정부가 고강도 부동산 규제에 이어 보유세 강화 '카드'를 공식화 했다. 김윤덕 국토교통부 장관이 초고가·비거주 1주택자까지 포함해 보유세를 개편하는 방안을 준비 중이라고 밝혔다. 이런 가운데 서울 강남 3구, 용산구는 물론 강동구 아파트값도 하락세로 돌아섰다.

김 장관은 12일 오전 CBS 라디오 '박성태의 뉴스쇼'에 출연해 초고가·비거주 1주택자 대상 보유세도 세제 개편 대책에 들어가느냐는 질문에 "당연히 들어간다"며 "똥똥한 한 채 문제도 있고, 비거주 1주택을 포함해 강력한 정부 대책이 있어야 한다고 생각한다. 지금 준비하고 있다"고 말했다.

이어 보유세 부담이 올라가는 것인지 묻자 김 장관은 "그렇다"며 "(살고 있는 집 외에) 집을 가지고 있는 것이 경제적으로 이익이 되지 않는다는 (이재명 대통령의) 말에 정부 정책의 모든 지향과 방향이 함축돼있다"고 답했다.

비거주 1주택자·다주택자가 받는 현행 양도소득세 장기보유특별공제 혜택에 대해서도 "집값이 그렇게 많이 올랐는데, 그분들이 낸 세금을 월급쟁이들이 낸 세금과 비교하면 말이 안 되는 수준"이라며 "전체적으로 세제를 손질해야 할 것"이라고 했다. 토지거래허가구역 해제에 대한 선을 그었다. 그는 "일관되게 정책을 밀고 나가겠다"고 말했다.

다주택자뿐 아니라 고가·비거주 1주택자에 대한 세제 개편 가능성이 커



인천담동성당이다. 차이나타운에서 자유공원, 신포국제시장에 이어 담동성당까지, 대한민국 역사에 많은 이야기가 숨어있는 곳들이다. 위 코스로 꽃 구경시즌, 투어 강추합니다.

고강도 부동산 규제에 이어 보유세 강화 '카드' 매매가 전반적으로 둔화 속, 전세가격은 오름

지며 강남·한강벨트 집값은 조정을 받고 있다. 이날 한국부동산원이 발표한 3월 둘째 주(9일 기준) 전국 아파트 가격동향에 따르면 강동구도 매매가격 변동률이 지난주 0.02%에서 이번 주 -0.01%로, 마이너스로 돌아섰다.

강남·용산 이어 강동 집값 하락 지난해 2월 둘째 주부터 계속 올랐던 강동구 아파트값이 1년1개월여 만에 꺾였다. 실제 강동구 상일동 대단지 '고덕 아르테온' 전용면적 84㎡는 지난달 14일 21억7000만원에 거래돼 이

전 최고가(24억원)보다 2억3000만원 내렸다.

남혁우 우리은행 부동산연구원은 "다주택자뿐 아니라 보유세 인상 전망에 일부 고가 1주택자도 집 처분에 나서며 주요 지역 집값이 하향 조정되고 있다"며 "강남발 가격 조정 흐름이 한강벨트와 인접 주요 자치구로 확산되는 양상"이라고 말했다.

다만 15억원 이하 아파트가 많은 중저가 지역은 거래가 활발해 오름 폭이 더 컸다. 성북·중구(0.27%), 서대문구(0.26%), 강서구(0.25%), 은

평구(0.22%) 등이 서울 평균 상승률을 웃돌았다. 이에 따라 서울 아파트값은 57주 연속 상승했다. 다만 상승 폭은 최근 6주 연속 둔화했다. 상승률은 0.08%로 전주(0.09%)보다 소폭 낮아졌다.

경기 지역은 과천시(-0.05%)가 4주 연속 하락세를 이어갔고, 용인시 수지구(0.30%), 성남시 분당구(0.26%) 등 주요 지역 상승 폭이 주춤했다. 매매가격이 전반적으로 둔화되는 가운데 전세가격은 오르고 있다. 서울 아파트 전세가격은 0.12%로 전주(0.08%)보다 0.04%포인트 올랐다. 전월세를 준 다주택자가 집 처분에 나서며 동시에 임대 매물이 줄어든 영향으로 풀이된다.

상가114, "권리금상가 상생에 앞장"



상가114는 단순한 매물 정보 제공을 넘어, 상가 임차인들의 권리를 대변하는 플랫폼으로서의 역할을 분명히 하고 있다. 특히 임대차 종료 시점이나 업종 변경 과정에서 발생하는 권리금 문제를 보다 투명하게 공개함으로써, 임차인 간 합리적인 거래가 이뤄질 수 있도록 지원한다는 방침이다.

이를 위해 상가114는 새로운 임차인들에게 업종별, 지역별, 상권 특성에 따른 '권리금상가' 정보를 체계적으로 제공하며, 실제 시장에서 수용 가능한 수준의 권리금 거래가 이루어질 수 있도록 정보의 정확성과 현실성을 높이고 있다.

이로 인해 권리금 과다 요구, 정보 비대칭, 분쟁 발생 등 다양한 문제가 반복되고 있는 상황이다.

상가114는 이러한 구조적 문제를 개선하기 위해, 권리금을 '숨겨진 조건'이 아닌 공개 가능한 정보 영역으로 끌어올리고, 임차인 간 상생 가능한 거래 문화를 만들어 가겠다는 목표를 세우고 있다. 사진은 권리금상가 메인 팝업 예시.



"중국 쑤저우 출정원 모습" 정월대보름 주간 많은 인파가 몰린 '출정원', 쑤저우에 대표적인 공원으로 자국민과 외국인 모두 많이 찾는 대표적인 관광지다.

직방 AI 도입 '50개 언어 실시간 번역'

종합 프롭테크 기업 직방이 가상오피스 플랫폼 '소마(Soma)'에 인공지능(AI) 기반 실시간 다국어 음성 인식(STT)과 번역 기능을 도입했다고 13일 밝혔다.

직방은 메타버스 기반 가상 오피스 플랫폼 소마에 AI 기반 STT 및 번역 기능을 추가했다고 밝혔다. 글로벌 분산 근무 환경에서 언어 차이로 인한 협업 장벽을 낮추기 위한 도구다.

소마는 직방이 자체 개발한 메타버스 기반 가상오피스 플랫폼이다. 실제 사무실과 유사한 공간감을 온라인에 구현해 원격·하이브리드 근무 환경에서도 자연스러운 소통과 협업을 지원한다.

이번 업데이트로 이용자는 가상 공간에서 발화한 내용을 실시간 텍스트로 확인할 수 있고 선택한 언어로 상대방 발언을 번역해 볼 수 있다. 시스템은 50개 이상의 언어와 145개 로케일을 지원한다. 생성된 텍스트는 로컬 환경에 내려받아 회의 기록 등으로 활용할 수 있다.

부동산 매도/매수 찾습니다
모바일 앱 | 평가 | 도시 | 전원주택
매도·매수 문의
02-772-9119

공적 일정미 있는 인재들 모집합니다
상업용 부동산 에이전트 모집
직무: 상업용 부동산 성과 계약
특수혜택: 사내연차·재무정보로 및 연봉·퇴직금
주요기간: 주5일근로
주소: 서울특별시 서초구 서반포로 45길 9-4
문의: 02-772-9119



"브라이트부동산중개그룹 월요카페 모듬" 월요일회의를 월요카페로 지칭하고 있는 브라이트 그룹, 3월중 상가114의 권리금상가 베타오픈 등 바쁜 시간을 보내고 있다. 사진은 대회의실에서 월요카페 마지막 순서인 '우리의 다짐'을 하고 있다.

광진성북구모아타운2곳 1091가구 공급

서울 광진구 자양2동과 성북구 정릉동 모아타운이 관리계획 문턱을 넘어 사업에 탄력이 붙고 있다. 이들 사업장에서 임대주택 203가구를 포함해 1091가구가 공급될 예정이다.

광진·성북구 모아타운 2곳 1091가구 공급서울시는 최근 제3차 소규모주택 정비 통합심의 소위원회에서 자양2동 681 일대 모아타운과 정릉동 559의 43 일대 모아타운을 통과시켰다고 13일 밝

혔다. 서울시의 소규모주택 정비사업인 모아타운은 1개 이상의 모아주택(가로주택, 소규모 재건축 등)을 하나의 단지처럼 정비하는 사업이다. 커뮤니티 시설, 지하 주차장 등을 공유할 수 있다는 게 장점이다. 사업 속도에 따라 모아주택별로 따로 추진하는 것도 가능하다.

학교 변 뚝섬로64길을 보행 친화 공간으로 정비해 안전한 통학 환경을 조성한다. 단지 저층부에는 상가와 개방형 공동이용시설을 들어 골목 상권 활성화를 유도한다.

8, 9호선 석촌역 역세권 수익률 4% 신축빌딩



대지위치	서울시 송파구 송파동
대지면적	298.20㎡
연 면 적	1,060.64㎡
건물규모	B2/7F
지역/지구	제3종일반주거지역
특이사항	<ul style="list-style-type: none"> · 대지 90평 / 연면적 321평 · 2024년 11월 사용승인완료 · 건폐율 49.95% (법정 50%) · 용적률 242.99%(법정 243.51%) · 토지 공시지가: 54억6백만원(평당 6천만원)
매 각 가	150억원
담당자 연락처	02-515-3373

면목동 대로변 올근생



대지위치	서울시 노원구 월계동
대지면적	181.20㎡
연 면 적	297.46㎡
건물규모	3F
지역/지구	2종일반주거지역
특이사항	<ul style="list-style-type: none"> · 종량역 도보 10분 · 중량초교 앞 대로변 사거리 접근성, 가시성 우수 · 1500여 세대의 아파트 단지과 주변 빌라촌으로 꾸준한 임대수요
매 각 가	22억원
담당자 연락처	02-772-9119

신림동 초역세권 올근생



대지위치	서울시 관악구 신림동
대지면적	665.30㎡
연 면 적	2188.15㎡
건물규모	B1/6F
지역/지구	준주거지역
특이사항	<ul style="list-style-type: none"> · 서울대벤처타운역 도보 1분거리 / 초역세권 · 8차선 사거리 대로변에 도림천을 끼고 있는 입지 / 접근용이 · 현 용적률 257.28%로 법정 400% 대비 증축 여유 있음
매 각 가	200억원
담당자 연락처	02-772-9119

베이커리카페(구분상가)



대지위치	인천광역시 중구 중산동
대지면적	-
계약면적	303.16㎡
건물규모	-
지역/지구	상업지역
특이사항	<ul style="list-style-type: none"> · 급매/매출(수익성) 높은 베이커리카페/구분상가 · 3면 파노라마 바다 뷰 (한쪽의 그림 같은 구도) · SNS등으로 많이 알려진 곳/ 젊은층들이 많이 찾는 곳
매 각 가	20억원
담당자 연락처	02-517-1789

용인 원삼면 반도체 클러스터(SK하이닉스)인근 부지



대지위치	경기도 용인시 처인구 원삼면
대지면적	4,920㎡
연 면 적	-
건물규모	-
지역/지구	계획관리지역
특이사항	<ul style="list-style-type: none"> · 총 8필지 (전,임야도로) / 약 1,490평 · 용인 반도체 클러스터(SK하이닉스) 부지와 매우 인접한 지역으로 원삼면 내에서도 개발 수혜를 직접적으로 받는 핵심 입지 중 하나입니다
매 각 가	45억원
담당자 연락처	02-515-3373

교대역 인근 신축빌딩 매각



대지위치	서울시 서초구 서초동
대지면적	330.50㎡
연 면 적	2,998.20㎡
건물규모	1F/12F
지역/지구	일반상업지역
특이사항	<ul style="list-style-type: none"> · 교대역 사거리 신축빌딩 (2026년 6월 준공예정) · 대지약 100평, 지하2층지상 13층, 연면적 약 910평 · 통입대조건-보증금 13억 월 임대료 9800만원
매 각 가	380억원
담당자 연락처	02-515-3373

창동 역세권 개발 수혜건물



대지위치	서울 도봉구 창동
대지면적	708.00㎡
연 면 적	2,313.29㎡
건물규모	B1/7F
지역/지구	일반상업지역
특이사항	<ul style="list-style-type: none"> · 1, 4호선 창동역 300M이내 초역세권 · 전면 왕복 8차선 대로변, 후면 4M도 로 두 면이 접함 · 한우전문점 프랜차이즈 본점 운영중 · 리스백 or 영입승계 or 명도가능
매 각 가	295억원
담당자 연락처	02-772-9119

[급매] 망우동 양우역 전철역 초역세권 근생빌딩 매매



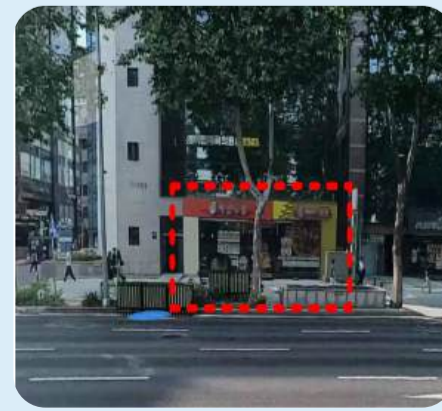
대지위치	서울시 중랑구 망우동
공급면적	505.60㎡
전용면적	2,095㎡
건물규모	B2/5F
지역/지구	준주거지역
특이사항	<ul style="list-style-type: none"> · 대지 153평 / 연면적 634평 / 지하2층지상5층 · 주변 3천여 배후세대 아파트로 가는 길목 코너 빌딩 / 유동인구 많음 · 현재 롯데리아, 스튜디오, 필라테스, 태권도 도장 입점
매 각 가	100억원
담당자 연락처	02-515-3373

압구정 역세권 사거리 코너 투자가치 높은 올근생건물



대지위치	서울시 강남구 신사동
대지면적	450.70㎡
연 면 적	1,161.29㎡
건물규모	B1/4F
지역/지구	제2종일반주거지역
특이사항	<ul style="list-style-type: none"> · 3호선 압구정역 도보 5분 · 사거리 코너 건물로 삼면이 도로에 접한 올근생건물 · 투자수익용으로 강력추천함 · 리모델링 후 가치상승여력 큼 · 현 수익률 1.7%
매 각 가	320억원
담당자 연락처	02-772-9119

교대 초역세권 대로변 1층 무권리상가



대지위치	서울 서초구 서초동
임대면적	560.70㎡
전용면적	3,451.94㎡
해 당 층	B3/9F
임 대 가	보 2억5천 / 월 1700만 / 관 282만
특이사항	<ul style="list-style-type: none"> · 2호선, 3호선 교대역 초역세권 1층 무권리상가 · 유동인구 많은 대로변 입지 · 1층 전체, 전용면적 : 약 57평 · 현, 2개 브랜드 분할 사용중 · 입주일 협의가능
문의	02-772-9119

공시지가 이하 토지



대지위치	충남 계룡시 두마면
대지면적	48,695㎡
연 면 적	-
건물규모	-
지역/지구	준주거지역
특이사항	· 공시지가: 497.67억원(평당 3,378,615원) · 감 정가: 888.69억원(평당 6,033,217원) · 조급매 · 35m~40m도 로접 / 인근 아파트 밀집지역
매 각 가	320억원
담당자 연락처	02-515-3373

양재동 신축급 수익형부동산 추천매물



대지위치	서울시 서초구 양재동
대지면적	165.30㎡
연 면 적	559.08㎡
건물규모	6F
지역/지구	-
특이사항	· 3호선, 신분당선 양재역 도보 5분거리 역세권 / 8M도로 접함 · 2023년 리모델링 완료, 내/외관 신축급 · 현재 만실, 수익률 3.3% · 자주식 주차 최대 5대까지 가능
매 각 가	73.5억원
담당자 연락처	02-772-9119

10억 투자로 방5개 거주하며 매월270만원 임대료 나오는 상가주택



대지위치	경기도 고양시 덕양구
대지면적	264.10㎡
연 면 적	473.39㎡
건물규모	4F
지역/지구	제1종일반주거지역
특이사항	· 보증금 7억 9천 (월 270만원) · 4층+5층(복층)에 주인 거주하며 약 10억 투자로 년간 실수익 3,240만원 가능 · 거주하며 안정적인 수익으로 노후 대비에 적합한 매물입니다
매 각 가	18.5억원
담당자 연락처	02-515-3373

일산 킨텍스 옆 투자가치 높은 토지



대지위치	경기도 고양시 대화동
전용면적	2873.75㎡
계약면적	-
건물규모	-
지역/지구	농림지역
특이사항	· 총 6필지 (3개 사이트)로 구성된 매물 · 합 계 : 2,874평 (공시지가 22,24억원) · 킨텍스 주차장 확장시 수용 기대 되는 토지 (미래가치)
매 각 가	46억원
담당자 연락처	02-515-3373

종로구 평창동 대로변 건물



대지위치	서울시 종로구 평창동
대지면적	615㎡
연 면 적	1,845.86㎡
건물규모	B2/4F
지역/지구	제2종일반주거지역
특이사항	· 도로변, 사옥, 수익형, E/V, 리뉴얼, 신축대지 · 종로구 평창동 신영삼거리에서 서울에 고 방향에 위치 · 평창문화로 대로변에 있어 가시성, 접근성 양호 · 4층은 층고 4m / 기둥없는 구조
매 각 가	85억원
담당자 연락처	02-515-3373

북한산국립공원 인접 상가 건물



대지위치	서울 진관동
대지면적	630㎡
연 면 적	230.69㎡
건물규모	2F
지역/지구	자연녹지지역
특이사항	· 상가 매매물건 진관동 327,327-27(2필지+건물) · 4차선 대로변, 음식점 밀집지역에 위치 · 은평뉴타운 인접, 주말 등산객등 유동인 구 많음 · 주차장 완비, 지속성장 가능 지역
매 각 가	30억원
담당자 연락처	02-545-5196

인천 만수동 대로변 올근생건물



대지위치	인천시 남동구 만수동
대지면적	1,144.20㎡
연 면 적	1,928.77㎡
건물규모	B1/4F
지역/지구	제2종일반주거지역
특이사항	· 수익률 3.2% · 지하1층 / 지상4층 / 주차 10대 가능 · 대지 : 1,144.20㎡ (346.12평) / 연면 적 : 1,928.77㎡ (583.45평)
매 각 가	50억원
담당자 연락처	02-515-3373

양재동 사옥용 신축빌딩



대지위치	서울시 서초구 양재동
대지면적	176.40㎡
연 면 적	464.48㎡
건물규모	B1/4F
지역/지구	제2종일반주거지역
특이사항	· 올근생 신축 꼬마빌딩 / 사옥 추천 · 대지 : 176.40㎡ (53.36평) / 연면적 : 464.48㎡ (140.51평) + 다락방(14.04평) · 교통, 주변환경 최적 / 주변매물대비 저렴한 매매가
매 각 가	55억원(X) -> 47억원
담당자 연락처	02-515-3373

삼송지구 핵심상권 수익형 상가 매매



대지위치	고양시 덕양구 신원동
계약면적	501.08㎡
전용면적	314.33㎡
건물규모	3개호실 구분상가
지역/지구	일반상업지역
특이사항	· 전용면적 : 314.33㎡ (약 95.08평) / 층수 : 3층 - 304~306호 · 현재 신경외과 성업 중(보증금 1억원/ 월 576만원-매 2년 5%인상조건) - 3층 외 2층 입원실 및 5층 MRI 등 검사실 운영중
매 각 가	15억원
담당자 연락처	02-545-5196

넓은 대지(203평)의 대형 평형 재건축용 건물



대지위치	서울 은평구 신사동
대지면적	672.40㎡
연 면 적	1,745.5㎡
건물규모	B1/4F
지역/지구	제2종일반주거지역
특이사항	· 서울 은평구 신사동 상가건물 · 대지 : 672.40㎡ (203평) / 연면적 : 1,745.5㎡ (528평) · 응암역(800m 인근) 대로변 지상4층 상가 건물, 기독대학 400M 근접
매 각 가	60억원
담당자 연락처	02-545-5196

대로변 올근생 건물 매매



대지위치	청주 서운동
대지면적	277.30㎡
연 면 적	702.24㎡
건물규모	B1/6F
지역/지구	일반상업지역
특이사항	<ul style="list-style-type: none"> · 지상6층/지하1층빌딩(별도로 인근에 주차장 50M거리에 완비) · 일반상업지역 건물로 상당로 대로변에 위치 · 충북도청 600M 근접/ 청주 육거리 종합시장 근접 · 성인길 상권으로 꾸준한 유동 인구/ 탄탄한 입차 구성 가능
매 각 가	14.9억원
담당자 연락처	02-545-5196

수유동 상가주택



대지위치	서울시 강북구 수유동
대지면적	366.00㎡
연 면 적	798.64㎡
건물규모	B1/5F
지역/지구	2종일반주거지역
특이사항	<ul style="list-style-type: none"> · 삼양역 초역세권 상가주택 · 삼양로 4차선 대로변 전면 · 배후로 대형 주거단지가 있으며, 유동 인구가 풍부함
매 각 가	45억원
담당자 연락처	02-772-9119

군산의 중심지 감정가 37억원 건물을 32억원에 매각



대지위치	전북특별자치도 군산시 수송동
대지면적	664㎡
연 면 적	1,736㎡
건물규모	B1/5F
지역/지구	제2종일반주거지역
특이사항	<ul style="list-style-type: none"> · 대지 201평 / 연면적 525평 · 승강기 2대 · 대출현황 : 16억 / 감정가 : 37억원 · 부지 공시지가 : 9.85억원
매 각 가	27억원
담당자 연락처	02-515-3373

초역세권 5.5% 빌딩 매매



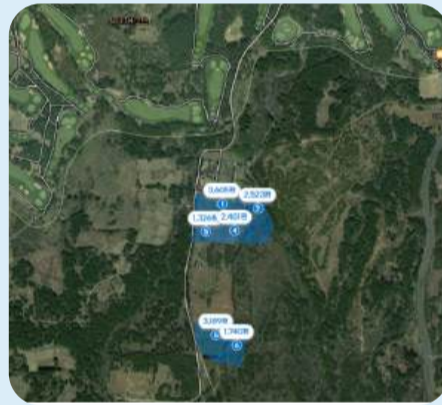
대지위치	서울특별시 중랑구 망우동
대지면적	800㎡
연 면 적	4541.96㎡
건물규모	B2/7F
지역/지구	근린생활시설
특이사항	<ul style="list-style-type: none"> · 중랑구 양원역 1번출구 바로 건너편 코너 건물 · 대지면적 242평 연면적 1373평 · 파리바게트 및 약국 백다방등 다수
매 각 가	185억원
담당자 연락처	02-543-9989

더블 역세권 신축급 다가구 주택 통매



대지위치	서울시 광진구 화양동
대지면적	170.60㎡
연 면 적	340.42㎡
건물규모	5F
지역/지구	제2종일반주거지역
특이사항	<ul style="list-style-type: none"> · 화양동 다가구 주택 통매각 · 지상 5층(대지면적 51.6평/연 102.97평 · 1층 근생/2층 원룸 5세대/3층 1.5룸 3세대/4층 2룸 2세대/5층 복층 1세대 · 고수익 에어비엔비 추천 및 소유주 5층 실거주 가능
매 각 가	35.5억원
담당자 연락처	02-545-5196

제주도에서 바다가 보이는 중산간지역 골프장옆 대형토지



대지위치	제주특별자치도 제주시 오라이동
대지면적	48,871㎡
연 면 적	-
건물규모	-
지역/지구	생산물리지역
특이사항	<ul style="list-style-type: none"> · 바다와 한라산을 모두 바라볼수 있는 특급지 · 2개 블록으로 나누어진 총 6필지 대형토지 · A블록(약 1만평)/B블록(약 5천평) = 합 (약 15,000평)
매 각 가	150억원
담당자 연락처	02-515-3373

인천 도심속 청량산에 위치한 전원주택



대지위치	인천시 연수구 청학동
대지면적	660.00㎡
연 면 적	373.73㎡
건물규모	B1/4F
지역/지구	보전녹지지역
특이사항	<ul style="list-style-type: none"> · 인천 도심속 전원주택(보전녹지 전원주택) · 송도역(수인분당선, 향후 월곶판교선, 인천 KTX) 1.5Km 차량4분 · 송도 트리플엑스세권(향후 복합환승센터, 공원, 문화시설 수혜지역)
매 각 가	20억원
담당자 연락처	02-545-5196

일반상업지내 수익률 8% 오피스텔 통매매



대지위치	인천시 미추홀구 용현동
대지면적	262㎡
연 면 적	1,078㎡
건물규모	B1/6F
지역/지구	일반상업지역
특이사항	<ul style="list-style-type: none"> · 일반상업지에 위치한 오피스텔 건물 통매각 · 원룸 23실 + 두룸 7실 = 30실 · 공실없고 안정적인 수입가능(만실)/수익률 8%
매 각 가	20억원
담당자 연락처	02-515-3373

경기도 화성 평당 60만원대 토지매매



대지위치	경기도 화성시 우정읍
대지면적	4,852㎡
연 면 적	-
건물규모	-
지역/지구	생산물리지역
특이사항	<ul style="list-style-type: none"> · 평당 60만원대 1,500평 대형 토지 · 버스정류장앞 토지 · 추천 : 창고
매 각 가	10억원
담당자 연락처	02-515-3373

마당넓은 대형공장,창고



대지위치	경기도 화성시 장안면
대지면적	8,665.㎡
연 면 적	3,469㎡
건물규모	B1/2F
지역/지구	계획관리지역
특이사항	<ul style="list-style-type: none"> · 부지 3400평 (도로포함) 총 5필지 · 건축면적 : 520평 / 각층 층고 7m · 면적 1,049평 (1층 5백평, 2층 4백평, 3층 1백평) · 1층 75m x 22m / 2층 60m x 22m
매 각 가	55억원
담당자 연락처	02-515-3373

브리즈타워 건물매매



대지위치	서울시 송파구 가락동
대지면적	339.60㎡
연 면 적	1,165.80㎡
건물규모	B1/6F
지역/지구	3종일반주거지역
특이사항	· 3호선 경찰병원역 5분거리 · 4차선 대로변 입지 사옥 및 수익형 추천 매물 · 버스정류장 20m 이내, 횡단보도 인접한 건물로 유동인구 다
매 각 가	90억원
담당자 연락처	02-772-9119

준주거 주택부지



대지위치	서울시 중랑구 상봉동
대지면적	125.6㎡/133.6㎡
연 면 적	215.81㎡/224.94㎡
건물규모	B1/2F
지역/지구	준주거지역
특이사항	· 7호선, 경의중앙선 상봉역 3분거리 · 초역세권 주택부지 · 현재 단독주택인 두 필지 일괄매매 · 북도로 접한 코너 필지 · 각각 거래도 가능하나, 통합 개발추천함
매 각 가	35억원
담당자 연락처	02-772-9119

신축급 상가주택



대지위치	서울시 서대문구 남가좌동
대지면적	190.70㎡
연 면 적	475.46㎡
건물규모	B1/5F
지역/지구	제2종 일반주거지역
특이사항	· 명지대학교 후문 인근 5년차 신축급 상가주택 · 현 수익률 4%, 전월세 전환시 4.7% 가능 · 공실없음 · 임대현황 B1, 1, 2층 : 사무실 임대
매 각 가	25억원
담당자 연락처	02-772-9119

수익률 좋은 상가주택



대지위치	서울시 서대문구 남가좌동
대지면적	174.50㎡
연 면 적	305.70㎡
건물규모	1F/4F
지역/지구	제2종 일반주거지역
특이사항	· 명지대학교 인근 원룸(공실없음) · 내부평면이 우수하여 임차인 대부분 장기거주 중 · 홍제천 근접, 한강공원코스로 이동이 용이함 · 백련시장 도보 3분거리
매 각 가	19.5억원
담당자 연락처	02-772-9119

도곡프라자 5층 구분상가 매매



대지위치	서울시 강남구 역삼동
대지면적	1,589.50㎡
연 면 적	8,323.24㎡
건물규모	B4/5F
지역/지구	제3종 일반주거지역
특이사항	· 수인분당선 한티역 8분, 2호선 선릉역 · 도보 10분거리 · 아파트 배후지 약 6,000세대 · 5층 전체 매매 - 계약면적 345평 / 전 · 용면적 156평 (실사용면적 180평)
매 각 가	62억원
담당자 연락처	02-772-9119

일반상업지역 대형건물 - 요양병원 추천 집합건물



대지위치	음성군 대소면 오산리
대지면적	2,064㎡
연 면 적	2,180.91㎡
건물규모	3F
지역/지구	일반상업지역
특이사항	· 대지 322평 / 연면적 660평 대형 집합건물 · 기존 데이터센터용 건물(바비엔 IDC)로 · 내진설계 적용건물 · 1층 5호/2층 9호 / 3층 6호 (총 20호실) · 규모의 집합건물
매 각 가	88억원
담당자 연락처	02-545-5196

용인 경전철인근 신축급 요양원 매매



대지위치	경기도 용인시 기흥구
대지면적	2153㎡
연 면 적	2,352.87㎡
건물규모	B1/4F
지역/지구	자연녹지지역
특이사항	· 용인 경전철 역세권 · 신축급 호텔식 프리미엄 요양원 · 총 92베드로 1인실, 2인실, 3인실, 4인실로 구성 · 상급호실을 추구하여 현재 88명만 입주시킴 · 시설내에 산책로가 있음
매 각 가	100억
담당자 연락처	02-549-0932

논현역 역세권 용적율 초과 이득본 빌딩 매매



대지위치	서울시 강남구 논현동
대지면적	1,232.30㎡
연 면 적	85,29.57㎡
건물규모	B1/9F
지역/지구	제2종일반주거지역
특이사항	· 논현역(7호선 신분당선) 도보 2분거리 · 대지 373평, 연면적 2,580평 · 근생, 자동차관련시설 / 주차 121대 · 용적율 : 656.55% · → 법정용적률 대비 456.55% 초과이득본 건물
매 각 가	560억원
담당자 연락처	02-515-3373

청주 상업지역 4거리 370평 토지매각



대지위치	충북 청주시 흥덕구
대지면적	1,222㎡
연 면 적	-
건물규모	B1/4F
지역/지구	일반상업지역
특이사항	· 일반상업용지 4거리 코너 토지 · 2018년 54억에 매입 · 현 매도가 55.5억원 (평당 1,500만원) · 공시지가 : 35.18억원 (평당 952만원)
매 각 가	55.5억원
담당자 연락처	02-515-3373

서울 마곡동 사옥용 빌딩 매매



대지위치	서울시 강서구 마곡동
대지면적	4,429.20㎡
연 면 적	25,970.35㎡
건물규모	B3/F7
지역/지구	준공업지역
특이사항	· 마곡동 사옥용 빌딩 매각 · 감정가 1,100억원 → 매매가 1,200억원 · GNP시설 갖춘 빌딩 · 발산역(5호선) 과 양천향교역(9호선) · 사이에 위치 / 교통편리
매 각 가	1200억원
담당자 연락처	02-515-3373

대형 복합문화공간 및 아파트 시행부지용 토지 매각



대지위치	경기 파주시 상지석동
대지면적	37,553㎡
연 면 적	4,522㎡
건물규모	-
지역/지구	계획관리지역/생산관리지역
특이사항	<ul style="list-style-type: none"> • 대형 복합문화공간 및 아파트 시행부지 일괄매각 • 총 11,310평(카페 500평, 식당 700평, 수영장 및 캠핑장 3,200평 등)
매 각 가	500억
담당자 연락처	02-545-5196

신사동 올근생 건물 매매



대지위치	서울시 강남구 신사동
대지면적	442.80㎡
연 면 적	1,148.03㎡
건물규모	B1/4F
지역/지구	제2종 일반주거지역
특이사항	<ul style="list-style-type: none"> • 신사동 압구정로 이면도로 올근생 건물 매매 • 3호선 압구정역 도보 200m 거리(3분거리) • 압구정 3구역 재건축 추진시 수혜 예상지역 • 압구정 학원가 등 상권 내 위치 / 유동인구 많음
매 각 가	469억원
담당자 연락처	02-545-5196

남양주 수동C부근 교통 좋고 차량진출입편리한 필로티구조 창고매각



대지위치	경기도 남양주시 수동면 입석리
대지면적	2,306㎡
연 면 적	790㎡
건물규모	1F
지역/지구	계획관리지역
특이사항	<ul style="list-style-type: none"> • 수도권 제2순환고속도로 개통으로 교통환경 최적지 부상 • 대지면적 660평 + 도로 40평 = 700평 / 연면적 240평 • 2024년 3월 오남수동간 도로개통으로 서울 접근성 매우 좋음 • 공장창고 3개동중 현재 1개동 임대료보 3천 원 200만원)
매 각 가	28억원
담당자 연락처	02-515-3373

왕십리역 초역세권 원룸빌딩



대지위치	서울 성동구 도선동
대지면적	191.7㎡
연 면 적	995.71㎡
건물규모	B1/10F
지역/지구	일반상업지역
특이사항	<ul style="list-style-type: none"> • 왕십리역 도보 3분 초역세권 위치 • 고시원 건물로 10층은 단독주택 • 원룸 40개, 1층 뷰티샵 • 주변 시세보다 낮은 임대료) 주변시세 전향시 수익률 상승
매 각 가	48억
담당자 연락처	02-772-9119

이천시 신축급 대형 상온저온 물류창고



대지위치	호법면 안평리
대지면적	23,562㎡
연 면 적	35,523.58㎡
건물규모	B2/4F
지역/지구	계획관리지역
특이사항	<ul style="list-style-type: none"> • 대지 7,128평 연면적 10,746평 • 2022년 사용승인일로 신축급 • 사이전 IC 6.6Km/ 덕평IC 9Km근접 • 영동고속도로 100M전방에 위치하여 시각적 광고효과
매 각 가	950억원
담당자 연락처	02-545-5196

상온전용 물류창고



대지위치	호법면 단천리
대지면적	24,219㎡
연 면 적	33,450.37㎡
건물규모	B2/4F
지역/지구	계획관리지역
특이사항	<ul style="list-style-type: none"> • 대지면적 7,326평 연면적 10,121평 건축면적 2,915평 • 상온 창고 지하 2층에서 지상 4층 • 덕평 IC 차량 9Km 차량 15분거리 / 영동고속도로 근접
매 각 가	690억원
담당자 연락처	02-545-5196

신축 대형 물류창고



대지위치	부발읍 가산리
계약면적	19,990㎡
전용면적	13,435.00㎡
건물규모	B1/4F
지역/지구	계획관리지역
특이사항	<ul style="list-style-type: none"> • 이천시 신축 대형 물류창고, 실사용 층고 9m • 천 IC 차량 5분/ 영동고속도로 100m 전방에 있어 광고효과 최상 • 현재 3.4층 임대 21억8천4백/1억8천2백(관리비 평당3,000원 포함)-임대기간 ~27년(3년 계약)
매 각 가	900억원
담당자 연락처	02-545-5196

다양한 아파트단지군을 배후로 둔 3층 병원상가매매



대지위치	경기도 용인시 기흥구
대지면적	1,061.90㎡
연 면 적	6,278.33㎡
건물규모	B3/7F
지역/지구	근린상업지역
특이사항	<ul style="list-style-type: none"> • 건물앞쪽으로 인덕원-동탄전철이 개통예정임 • 총3개층 중 3층전층 매도함 • 계약면적 281.3평/ 전용면적 145평 • 수익률 약 6%
매 각 가	37억원
담당자 연락처	02-549-0932

송파역 초역세권 송파대로 올근생



대지위치	서울특별시 송파구 석촌동
대지면적	332.40㎡
연 면 적	1429.60㎡
건물규모	B2/7F
지역/지구	3종일반주거지역
특이사항	<ul style="list-style-type: none"> • 송파역 도보 3분 거리 / 석촌역 도보 6분 거리 / 더블역세권 • 역세권 대로변 중대형 빌딩 • 법정대비 건폐율 6%, 용적율 48% 이득본 빌딩
매 각 가	145억원
담당자 연락처	02-772-9119

영등포역 대로변 120평 올근생



대지위치	서울특별시 영등포구 신길동
대지면적	423㎡
연 면 적	1570.87㎡
건물규모	B1/6F
지역/지구	2종일반주거지역
특이사항	<ul style="list-style-type: none"> • 영등포역 도보 13분 거리 / 신봉역 도보 12분 거리 • 법정용적률 200%대비 296.76%로 96.76%(약121평) 이득 본 건물 • 1.4층 제외하고 명도 완료된 상태 / 추가 명도 협의
매 각 가	92억원
담당자 연락처	02-772-9119

면목동 대로변 상가주택



대지위치	서울시 성북구 안암동
대지면적	887.30㎡
연 면 적	2956.78㎡
건물규모	B2/6F
지역/지구	2중일반주거지역
특이사항	· 면목역과 시가정역 사이 4차선 대로변 상가주택 · 인근 1600여 세대의 아파트 단지과 주변 빌라촌으로 꾸준한 임대수요 · 6층 주택 : 용도 변경 가능 / 주차 : 27대
매 각 가	200억원
담당자 연락처	02-772-9119

제주 애월 수익형 감성 펜션 반하다 펜션



대지위치	제주 애월읍 봉성리
대지면적	389㎡+603㎡
연 면 적	195㎡
건물규모	지상2층+과수원포함
지역/지구	계획관리지역
특이사항	· 제주 애월읍 제주에반하다 펜션 · 대지 389㎡ (118평)+과수원 603㎡ (182.4평) / 연면적 : 195㎡ (59평) · 1층 수익창출 / 2층 주거 생활공간 활용 가능 · 현재 임차 영업 중(26년9월8일 계약만료)
매 각 가	6억원
담당자 연락처	02-545-5196

제주도에서 바다가 보이는 중산간지역 대형 토지



대지위치	제주 오라이동
대지면적	32,578㎡
연 면 적	-
건물규모	-
지역/지구	생산관리지역
특이사항	· 제주공항에서 20분 거리(9.5Km) · 골프존카운티 오라골프장 남쪽에 위치한 부지/바다뷰, 한라산뷰 · 총 9,855평(4필지) 대형토지로 법인 인수 조건(취득특세 절감 효과)
매 각 가	98억원
담당자 연락처	02-545-5196

일반상업지역 수익률 6%대 높은 매물



대지위치	경기도 안성시 공도읍
대지면적	648㎡
연 면 적	2,100㎡
건물규모	5F
지역/지구	일반상업지역
특이사항	· 안성 공도읍 중심지역에 위치함 · 일반상업지역내 상가(6개), 오피스텔(36개)로 이루어져 있음 · 보증금 6억6백만원/월 임대료 2,260만원
매 각 가	52억원
담당자 연락처	02-515-3373

제주도에서 바다가 보이는 중산간지역 대형 토지



대지위치	제주 오라이동
대지면적	16,293㎡
연 면 적	-
건물규모	-
지역/지구	생산관리지역
특이사항	· 제주공항에서 20분 거리(9.5Km) · 총 4,929평(2필지) 대형토지로 법인 인수 조건(취득특세 절감 효과) · 추천 : 클럽핑(캠핑장)추천 · 겹겹꽃 조망 명소인 오라골프장을 통과해서만 출입이 가능한 토지
매 각 가	49억원
담당자 연락처	02-545-5196

파주 물류센터 매각&재임대(Sales & Lease Back)



대지위치	파주시 신촌동
대지면적	2,586㎡
연 면 적	291.50㎡
건물규모	2F
지역/지구	계획관리지역
특이사항	· 파주 물류센터 매각 & 재 임대(보증금 1억5천/월 1500만원) · 파주 문발C 차량 3분 거리 · 대지 1,000평/ 건물 800평(A동 500평, B동 200평)/중축 450평 가능
매 각 가	44억원
담당자 연락처	02-545-5196

강남대로 대로변 가시성 좋은 2층 구분상가



대지위치	서울특별시 강남구 역삼동
계약면적	487.0987㎡
전용면적	225.298㎡
건물규모	B6/20F
지역/지구	일반상업지역
특이사항	· 강남대로 대로변 가시성 좋은 전면 구분상가 · 2층 3개호/ 전용68평, 현재 보증금 2.5억, 월세 1,600만원 · 버스 정류장 앞에 위치함
매 각 가	55억원
담당자 연락처	02-772-9119

설악산 인근 전원주택 매매



대지위치	양양군 서면 서림리
대지면적	1,742㎡
연 면 적	113.32㎡
건물규모	2F
지역/지구	계획관리지역
특이사항	· 단독 주택 212평 + 정원으로 구성된 마당(전) 315평 (부속창고 포함 매매) · 서울 양양 고속도로 서양양IC 3Km(4분) · 양양읍사무소 19Km, 낙산해수욕장 22Km
매 각 가	4.9억원
담당자 연락처	02-545-5196

드라이브인호텔(모텔)



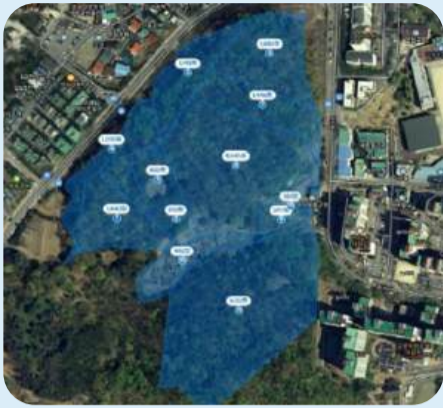
대지위치	경기도 양평군 용문면
대지면적	2,050㎡
연 면 적	1973.79㎡
건물규모	-
지역/지구	계획관리지역
특이사항	· 급매/수익성 높은 신축 드라이브인 무인텔(호텔) · 단층 15개호실 /복층 테라스(풀) 8개호실 · 용문산 관광단지 유입도로에 위치(관광객 연간 약 120만명)
매 각 가	47억원
담당자 연락처	02-517-1789

송파구 마천동 대로변 올근생빌딩



대지위치	서울시 송파구 마천동
대지면적	460㎡
연 면 적	1,450㎡
건물규모	B1/5F
지역/지구	3중일반주거지역
특이사항	· 거여~마천~서하남IC간 도로 개통으로 더욱 투자가치 높아지는 지역 · 임대수익 및 사옥으로 활용하기 적합한 건물 · 주변 매물중 공시지가 대비(2.35배) 가장 저렴한 매물
매 각 가	95억원
담당자 연락처	02-515-3373

경기도 고양시 2만평 대형개발부지



대지위치	경기도 고양시 덕양구 고양동
대지면적	67,574 m ²
연 면 적	-
건물규모	-
지역/지구	자연녹지지역
특이사항	· 총 12필지 (약 2만평 대형토지) · 통매각, 분할매각, 공동사업 가능 (현재 1천평 허가신청) · 허가 받아주는조건 평당 3백만원 가능
매 각 가	620억원
담당자 연락처	02-515-3373

종각역 초역세권 올근생



대지위치	서울 종로구 종로6가
대지면적	456.20m ²
연 면 적	1771.08m ²
건물규모	B1/6F
지역/지구	일반상업지역
특이사항	· 종각역 도보 1분 초역세권 · 젊음의 거리 목자골목 중심에 위치 / 임대 수요 높음 · 현 용적률 382.43%로 600% 대비 증축 여유 있음
매 각 가	300억원
담당자 연락처	02-772-9119

오이도 바다조망 상가주택



대지위치	경기 시흥시 정왕동
대지면적	238.80m ²
연 면 적	493.14m ²
건물규모	4F
지역/지구	제2종 일반주거지역
특이사항	· 오이도 방파제 대로변 / 바다 조망 · 인근 빌라, 오피스텔 배후 상권 + 유동인구 · 임대현황 (공실 없음) · 주택 용도변경 가능
매 각 가	18억원
담당자 연락처	02-772-9119

종각역 초역세권 ALL근생



대지위치	서울 종로구 종로6가
대지면적	114m ²
연 면 적	427.10m ²
건물규모	5F
지역/지구	일반상업지역
특이사항	· 종각역 도보 1분 초역세권 · 젊음의 거리 목자골목에 위치 / 가시성, 접근성 좋음 · 2018년 증축, 대수선 완료(EV설치)
매 각 가	75억원
담당자 연락처	02-772-9119

종각역 역세권 먹자골목 올근생건물



대지위치	서울 종로구 종로6가
대지면적	53.90m ²
연 면 적	281.51m ²
건물규모	B1/5F
지역/지구	일반상업지역
특이사항	· 종각역 역세권 / 도보 2분 거리 · 젊음의 거리 먹자골목에 위치 / 가시성, 접근성 좋음 · 공실 없음 · 보증금 5천만원 / 월 7백5십만원
매 각 가	30억원
담당자 연락처	02-772-9119

대림역 초역세권 대로변 올근생



대지위치	서울 구로구 구로동
대지면적	265m ²
연 면 적	1259.33m ²
건물규모	B2/9F
지역/지구	준공업지역
특이사항	· 대림역 초역세권 / 도보 4분 거리 · 명도가능 / 명도기간 1년 · 임대현황, 1층 상가3개 / 2층~9층 고시원 50세대 (공실1~2개)
매 각 가	80억원
담당자 연락처	02-772-9119

[매도전속]성수동 대지 2백평대 사옥 및 재건축용 건물



대지위치	서울시 성동구 성수동
대지면적	679m ²
연 면 적	1,806.20m ²
건물규모	B1/F4
지역/지구	준공업지역
특이사항	· 더불어세권 편리한교통(2호선 독섬역 수인분당선 서울숲역) · 대지 206평/지하1층, 지상4층/연면적 546.38평 · 현재 지상 4층만 공실 · 매도인 책임 명도 조건
매 각 가	410억원
담당자 연락처	02-515-3373

용인 토지



대지위치	용인시 처인구 양지면
대지면적	2,274m ²
연 면 적	-
건물규모	-
지역/지구	생산녹지
특이사항	· 용인시 처인구 입지여건 좋은 토지 · 주변에 3개의 고속도로가 있어 접근성이 좋음 · 양복 2차선 코너 도로변에 있어 가시성이 좋음 · 총 2필지 약 687.88평
매 각 가	21억원
담당자 연락처	02-549-0932

평택 평지같은 임야 1,300평



대지위치	경기도 평택시 안중읍
대지면적	4,426m ²
연 면 적	-
건물규모	-
지역/지구	계획관리지역, 생산관리지역
특이사항	· 2필지 합 : 약 1,333평 · 안중시외버스터미널 9분(4.3km) · 안중역(서해선) 3분(2.6km) · 공시지가 : 6.94억원 (평당 약 51만8천원) · 특징 : 평지같은 임야
매 각 가	14억원
담당자 연락처	02-515-3373

연천 4차선도로변 잘 정돈된 토지



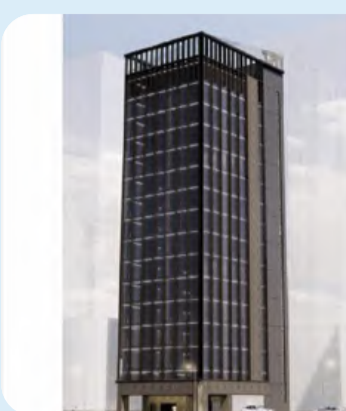
대지위치	경기도 연천군 연천읍
대지면적	11,686m ²
연 면 적	-
건물규모	-
지역/지구	계획관리지역
특이사항	· 4차선 도로변 토지 / 계획관리지역 · 전과 임야로 구성된 4필지 토지 · 도로옆에 평지 수준으로 평탄화 된 토지 · 매매 희망가 : 평당 40만원 (가격 조율 가능)
매 각 가	14억원
담당자 연락처	02-515-3373

GTX, 3,6호선 연신내역 로데오거리 수익률 3.6% 상가주택 매매



대지위치	서울시 은평구 갈현동
대지면적	137.50㎡
연 면 적	299.76㎡
건물규모	B1/4F
지역/지구	제3종일반주거지역
특이사항	<ul style="list-style-type: none"> 연신내역 : 지하철 3,6호선 + (GTX 개통완료) 트리플역세권 연신내역 도보 4분 거리 (300미터) 청구성심병원 뒷골목 메인 상권에 위치 보증금 1.5억 / 월임대료 550만원
매 각 가	20억원
담당자 연락처	02-515-3373

강남역 인접 신축빌딩



대지위치	서울시 강남구 역삼동
대지면적	428.10㎡
연 면 적	3,988.33㎡
건물규모	B2/16F
지역/지구	일반상업지역
특이사항	<ul style="list-style-type: none"> 2호선, 신분당선 강남역 도보 1분(반경 약 50m) 상업, 교통 업무, 교육 등 모든 분야의 핵심권역 강남 테헤란로, 강남대로 인접, 강남역 상권 공유 직장인 고정수요 및 광역적 유동인구 다
매 각 가	600억원
담당자 연락처	02-515-3373

이수역세권 접근성, 가시성 뛰어난 올근생건물



대지위치	서울시 동작구 사당동
대지면적	346.00㎡
연 면 적	1,115.70㎡
건물규모	B1/5F
지역/지구	제3종일반주거지역
특이사항	<ul style="list-style-type: none"> 이수역(4,7호선) 초역세권 올근생건물 동작대로변에 위치하여 접근성, 가시성이 뛰어난 건물 임차수요가 풍부하여 공실리스크가 적음 법인 사옥 및 임대수익형 추천
매 각 가	150억원
담당자 연락처	02-772-9119

서초동 대지 90평 신축용 부지



대지위치	서울시 서초구 서초동
대지면적	297.50㎡
연 면 적	522.64㎡
건물규모	B1/3F
지역/지구	제3종 일반주거지역
특이사항	<ul style="list-style-type: none"> 대지 90평/연면적 158평/지1층, 지상3층 공시지가 : 2023년 37.93억원 2024년 39.21억원 (평당 4,357만원) 현재 공실상태
매 각 가	100억원
담당자 연락처	02-515-3373

용인 처인구 양지읍 저수지부 전원주택



대지위치	경기도 용인시 처인구 양지읍
대지면적	592㎡
연 면 적	163㎡
건물규모	3F
지역/지구	도시지역, 자연녹지지역
특이사항	<ul style="list-style-type: none"> 기타 : 철근콘크리트조 / LPG / 상수도 / 개별오펠수 토지 : 약 179평 [대지 99.88평 (도로 17평 포함) / 임야 79.2평] 건물 : 약 49.5평 / 3층 : 방 3개 / 욕실 3개 남서향 / 건축년도 2024년 10월
매 각 가	6억원
담당자 연락처	02-515-3373

경기도 광주시 창고 매각



대지위치	경기도 광주시 신현동
대지면적	2,010㎡
연 면 적	682.10㎡
건물규모	창고 1F
지역/지구	계획관리지역
특이사항	<ul style="list-style-type: none"> 3필지 토지 608평 / 창고 2동 합 207평 층고 6.7M / 40피트 트레일러 진출입 가능 매매가 : 38억원 (평당 624만원)
매 각 가	38억원
담당자 연락처	02-515-3373

고양시 덕양구 대로변 수익률 5% 올근생건물



대지위치	경기도 고양시 덕양구
대지면적	558㎡
연 면 적	1,665㎡
건물규모	B1/4F
지역/지구	제2종일반주거지역
특이사항	<ul style="list-style-type: none"> 지역에서 일명 가는 4차선 대로변 접한 올근생건물 주변 건물중 지하주차장이 있는 유일한 건물 2층 사무실, 3층 골프연습장, 4층 스크린골프장 (임대 완료)
매 각 가	63억(x) -> 55억원
담당자 연락처	02-515-3373

신림동 최고 수익률 고시원



대지위치	서울시 관악구 신림동
대지면적	145㎡
연 면 적	230.03㎡
건물규모	B1/3F
지역/지구	제1종일반주거지역
특이사항	<ul style="list-style-type: none"> 서울대벤처타운역 도보 가능 일반 고시원 대비 높은 수익률 조용한 주택가로 숲과 가까운 위치 보증금 7천 4백만원 / 월 4백 40만원 / 수익률 7.27%
매 각 가	8억
담당자 연락처	02-772-9119

신사동 가로수길 평당 1억2800만원 급매신축부지



대지위치	서울시 강남구 신사동
대지면적	173.70㎡
연 면 적	318.32㎡
건물규모	-
지역/지구	제2종일반주거지역
특이사항	<ul style="list-style-type: none"> 유동인구 풍부한 가로수길 이면에 위치한 신축부지 시세보다 저렴 / 골목길 4거리 코너 위치 다가구 주택 통매 (지하1, 지상3층) 법인 매수자 환영 / 소형 사옥용 부지
매 각 가	67억원
담당자 연락처	02-515-3373

광운대 정문 수익률 좋은 도시형생활주택



대지위치	서울시 노원구 월계동
대지면적	167.00㎡
연 면 적	339.14㎡
건물규모	5F
지역/지구	제2종일반주거지역
특이사항	<ul style="list-style-type: none"> 광운대 정문 앞 위치 공실 걱정 없는 대학교 정문 앞 (총 16호실) 학교와 주변 근린 시설로 최적의 위치
매 각 가	23억원
담당자 연락처	02-772-9119

서울 근교 연수원부지 매매



대지위치	경기도 양주시 장흥면
대지면적	129,065㎡
연 면 적	586.5㎡
건물규모	B1/2F
지역/지구	농림지역, 계획관리지역
특이사항	· 39,042평 (4필지) / 연면적 177평 · 지하철 3호선 지축역 11Km지점 · 용도지역비율 : 농림지역 86% / 계획관리 3% / 보전관리 15%
매 각 가	40억원
담당자 연락처	02-515-3373

8차선 대로변 신축부지 383평



대지위치	서울 도봉구 쌍문동
대지면적	1,267.40㎡
연 면 적	-
건물규모	-
지역/지구	3종일반주거지역
특이사항	· 전면 8차선(도봉로), 측면, 후면 3면이 도로에 접함 · 북도로를 접하고 있어 일조권사선제한 기준 예외 · 4호선 쌍문역 600M내 인접
매 각 가	180억원
담당자 연락처	02-772-9119

증평읍 중심상가 4거리코너빌딩



대지위치	충북 증평군 증평읍
대지면적	557.30㎡
연 면 적	1,538㎡
건물규모	4F
지역/지구	일반상업지역
특이사항	· 중심상업지 4거리 코너 빌딩 · 현재 임차인 : 약국, 미용실, 금은방, 이채가게, 노래방 등 · 4거리코너 / 울근생건물 / 현재 수익률 3%대 / 만실시 5%가능
매 각 가	30억원
담당자 연락처	02-515-3373

경희대 정문 앞 대로변 상가주택



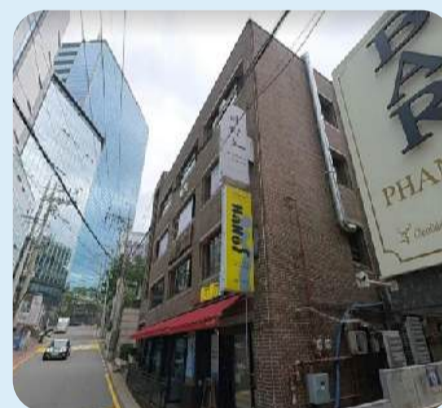
대지위치	서울 동대문구 회기동
전용면적	126.㎡
계약면적	276.57㎡
건물규모	B2/3F
지역/지구	제3종일반주거지역
특이사항	· 경희대 정문 도보 3분 거리 대로변 삼거리 코너 건물(회기역 도보 7분) · 회기동 경희대학교 상권의 대로변 입지로 공실 리스크 없음
매 각 가	42억원
담당자 연락처	02-772-9119

남양주시 수도권제1고속도로 수동IC 부근 창고용지



대지위치	경기도 남양주시 수동면
대지면적	3,780㎡
연 면 적	-
건물규모	-
지역/지구	계획관리지역, 성장관리계획구역
특이사항	· 경춘선 마석역 9.4km/대성리역 10km 서울 양양고속도로 화도 IC 12km/제2순환고속도로 수동 IC 인접 · 평당 53만원 급급 (2개월내 잔금조건)
매 각 가	7억원
담당자 연락처	02-515-3373

역삼역 역세권 신축용매물



대지위치	서울시 강남구 역삼동
대지면적	516㎡
연 면 적	780㎡
건물규모	B1/4F
지역/지구	제3종일반주거지역
특이사항	· 역삼역 역세권 신축용 매물 · 평당 1억2천만원대 주변시세보다 낮은 가격 · 지하 15미터까지 파일공사해서 신축공사에 유리함
매 각 가	200억원
담당자 연락처	02-515-3373

이천 주거용지 매매



대지위치	경기 이천시 대월면
대지면적	9,252.00㎡
연 면 적	-
건물규모	-
지역/지구	제1종일반주거지역
특이사항	· 현재지목은 공장용지로 창고로 사용중이나 주거용 또는 체육문화시설로 사용하기 좋음 · SK하이닉스 건너편 대로변에 위치, 영동고속도로 진출입이 용이함 · 건물은 총 4등으로 대지면적 약 2800평임
매 각 가	150억원
담당자 연락처	02-549-0932

서울 출퇴근 편리한 영종도 28평형 빌라



대지위치	인천시 중구 운남동
대지면적	92.21㎡
연 면 적	92.37㎡
건물규모	B1/4F
지역/지구	자연녹지지역
특이사항	· 1호라인중 최상층, 옥상활용 펜리 (2호 라인인 4층이 최상층) · 방3, 욕실2 / 남서향(거실기준) / 숲세권 / 관리상태 최상
매 각 가	1.6억원
담당자 연락처	02-515-3373

연신내 역세권 모텔



대지위치	서울 은평구 갈현동
대지면적	153.1㎡
연 면 적	461.29㎡
건물규모	B1/4F
지역/지구	일반상업지역
특이사항	· 연신내역 도보 1분 · 연신내 로데오거리 중심 상권 입지 · 시세 대비 저렴한 호가 · 일반상업지역이며 35년 된 건물로 리모델링 또는 재건축으로 수익 향상 기대
매 각 가	40억원
담당자 연락처	02-772-9119

광운대 정문 앞 수익률 높은 고시원



대지위치	서울시 노원구 월계동
대지면적	334.00㎡
연 면 적	973.38㎡
건물규모	5F
지역/지구	제2종일반주거지역
특이사항	· 광운대 정문 앞 입지 · 백평 넘는 큰 대지 · 주변 건물 대비 튼튼하고 당당한 외관 · 보증금 없이 월세로만 받고 있다고 함
매 각 가	48억원
담당자 연락처	02-772-9119

송파구 방이동 신축부지 256평



대지위치	서울시 송파구 방이동
대지면적	846㎡
연 면 적	443㎡
건물규모	1F
지역/지구	제2종일반주거지역
특이사항	· 방이전통시장 입구 신축 개발부지 (2필지) · 공시지가 (84.5억) 대비 2배수준 상대적으로 저렴한 매물 · 추천 : 사육, 근생, 연립
매 각 가	150억원
담당자 연락처	02-515-3373

화성 공장



대지위치	경기도 화성시 남양읍 신남리
대지면적	16,987㎡
연 면 적	2,198㎡
건물규모	-
지역/지구	계획관리지역
특이사항	· 제2수도권 순환도로 화성IC에서 5분거리 · 서해안 복선철도 화성시청역 6분거리 · 우수처리용량 : 총8톤, 계약전력: 358Kw
매 각 가	82억원
담당자 연락처	02-517-1789

망우동 대로변 올근생



대지위치	서울시 양천구 목동
대지면적	1041㎡
연 면 적	1501.30㎡
건물규모	B1/3F
지역/지구	제3종 일반주거지역
특이사항	· 양원역 도보 8분 · 약 2500세대 배후 상권 · 현 용적률 128.7%로 법정 250% 대비 증축 여유 있음 · 보증금 2억5천만원 / 월 1천5백만원
매 각 가	90억원
담당자 연락처	02-772-9119

은행 입점된 대로변 코너빌딩



대지위치	경기도 고양시 덕양구 삼송동
대지면적	686.10㎡
연 면 적	2,104.42㎡
건물규모	B1/4F
지역/지구	2종일반주거지역
특이사항	· 대지 208평 / 연면적 636.59평 / 지하 1층지상4층 / 대지 총 3필지 · 지하철 3호선 삼송역 도보 8분거리 (500m) · 수익률 약 4% 가능한 건물
매 각 가	130억원
담당자 연락처	02-515-3373

실투자금 35억 수익률 4.1% 가능매물



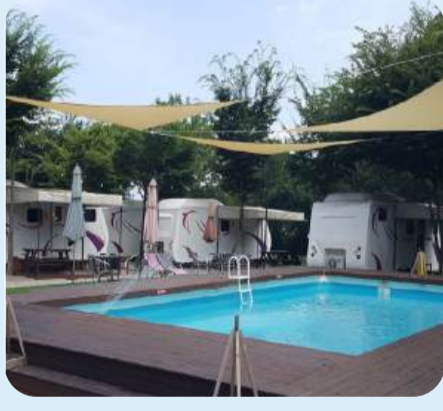
대지위치	서울시 광진구 화양동
대지면적	253.20㎡
연 면 적	1,073.21㎡
건물규모	B1/10F
지역/지구	준주거지역
특이사항	· 근생, 오피스텔, 도시형생활주택 등매매 · 근생: 2호실/오피스텔: 6가구/도생: 15가구 · 전세대 복층구조 · 실투자금 : 35억 -> 대출금리 5% 적용, 만실시 수익률 4.1% 예상
매 각 가	120억원
담당자 연락처	02-515-3373

사옥 또는 수익형 추천매물



대지위치	서울시 서초구 서초동
대지면적	277.40㎡
연 면 적	725.53㎡
건물규모	B1/6F
지역/지구	제2종일반주거지역
특이사항	· 2,3호선 교대역 도보 7분 · 6M 도로 접함 · 통매매 & 통임대 진행 · 현재 1층 카페 직영운영 · 자주식주차 6대 / 각층 외부테라스 있음
매 각 가	125억원
담당자 연락처	02-772-9119

양평 개울가 카라반 펜션



대지위치	경기도 양평군 단월면
대지면적	2,083㎡
연 면 적	327.30㎡
건물규모	-
지역/지구	계획관리지역
특이사항	· 양평 단월면 석산리 소리산입구 개울가 인기있는 펜션 · 펜션 룸 7실/카라반 6동/글램핑 3동 수영장/비베규장 · 현재 임대중 : 보증금 8천/ 월 700만원
매 각 가	15억원
담당자 연락처	02-515-3373

판교 이노밸리 1층 사무실 매각



대지위치	경기도 성남시 분당구 삼평동
대지면적	3005.40㎡
연 면 적	949.22㎡
건물규모	B3/10F 중 1F
지역/지구	준주거지역
특이사항	· 가장 인기 있는 동의 1층(공급면적 949.22㎡ / 전용 456㎡), (공급면적 287㎡, 전용 면적 137㎡) / 전용률 48% · 대기업 자회사 임차중 (2026년 11월 만기) / 주차 12대
매 각 가	63억원
담당자 연락처	02-515-3373

홍은동 재개발 수혜지 상가주택



대지위치	서울특별시 홍은동
대지면적	968㎡
연 면 적	2,803.43㎡
건물규모	B1/5F
지역/지구	2종일반주거지역
특이사항	· 홍은동 재개발 13구역 입구, 서대문 센트럴아이파크 872세대(24년 일반 분양 / 26년 준공 예정) · 북한산과 홍제천 사이에 자리 배산임수 · 공유지분자 6명 / 수익률 3% 이상
매 각 가	140억원
담당자 연락처	02-772-9119

다중주택



대지위치	서울시 동작구 상도동
대지면적	132㎡
연 면 적	307.86㎡
건물규모	B1/4F
지역/지구	2종일반주거지역
특이사항	· 급매/임대수익률 좋은 다중주택 · 예상수익률 6%이상 · 상도역7호선 500m도보5분거리역세권 · 풀옵션: 에어컨, 방장고, 세탁기, 전가렌즈 등
매 각 가	18억원
담당자 연락처	02-517-1789

상가114와 함께하는 분양09(www.bunyang09.co.kr)

특별한 분양 혜택, 지금 '분양09'에서 확인하세요!

분양09

혜택받는
사 이 트



분양09, 상가114 구인 특별 혜택
상가114 구인광고에
'분양09' 아이콘을 표시하려면..

상가114 구인광고 등록
+
분양09 분양현장 등록

상가114 구인등록 하단에
분양09 링크 주소 입력

상가114 구인 상단 고정

분양09 추천 분양현장

지역	현장명	위치	구분	문의
서울	서울투웨니퍼스트 G벨리	서울 구로구 구로동 685-456	오피스텔	010-5227-8268
	힐스에비뉴 장승배기역	서울 동작구 노량진동 328	아파트	010-8711-7643
	서울 투웨니퍼스트 G벨리	서울 구로구 구로동 685-456	아파트	010-5593-4294
경기	운정 아이파크포레스트	경기 파주시 서패동 432	아파트	010-8606-3914
	용인 삼가역 메가시티	경기 용인시 처인구 지삼로586번길 9	아파트	010-8377-3101
	과천 렉서 오피스텔	경기 과천시 과천대로 111	오피스텔	010-4435-1313
	안성 금성백조 예미지	경기 안성시 옥산동 659	아파트	010-3741-6574
	과천렉서 오피스텔 파격수수료	경기 과천시 과천대로 111	오피스텔	010-2053-2096
	클러스트용인 경남아너스빌	경기 용인시 처인구 양지면 교동로 1	아파트	010-2503-4305
	신광교 클라우드 시티	경기 용인시 기흥구 흥덕2로 15	지식산업센터	010-7136-3337
	의정부 탑석푸르지오 파크7	경기 의정부시 시민로 442	아파트	010-8080-0364
	효성 해링턴 스퀘어 과천	경기 과천시 제비울길 111	오피스텔	1668-0608
	의정부 푸르지오파크 7	경기 의정부시 용현동 267-8	오피스텔	010-8457-1456
인천	힐스테이트 하버하우스 스테이	인천 중구 서해대로417번길 1	오피스텔	010-8677-0393
	청라시티타워역 월드메르디앙	인천 서구 청라한내로100번길 20	아파트	010-9887-7999
	인하대역 수자인 로이센트	인천 미추홀구 용현동 604-7	아파트	010-7444-7214
충남	천안 휴먼빌 퍼스트시티	충남 천안시 서북구 과수원길14	아파트	010-8477-7885